



Ανάλυση της Υπάρχουσας Κατάστασης στις ΑΠΕ: Δραστηριότητες της ΔΕΗ ΑΝΑΝΕΩΣΙΜΕΣ στα Φωτοβολταϊκά

Μάνθος Κάλλιος
Δ/ντής Ηλιακής Ενέργειας

3^ο Συμπόσιο Δελφών για τις ΑΠΕ
7-8 Μαΐου 2010

ΔΕΗ ΑΝΑΝΕΩΣΙΜΕΣ Α.Ε.

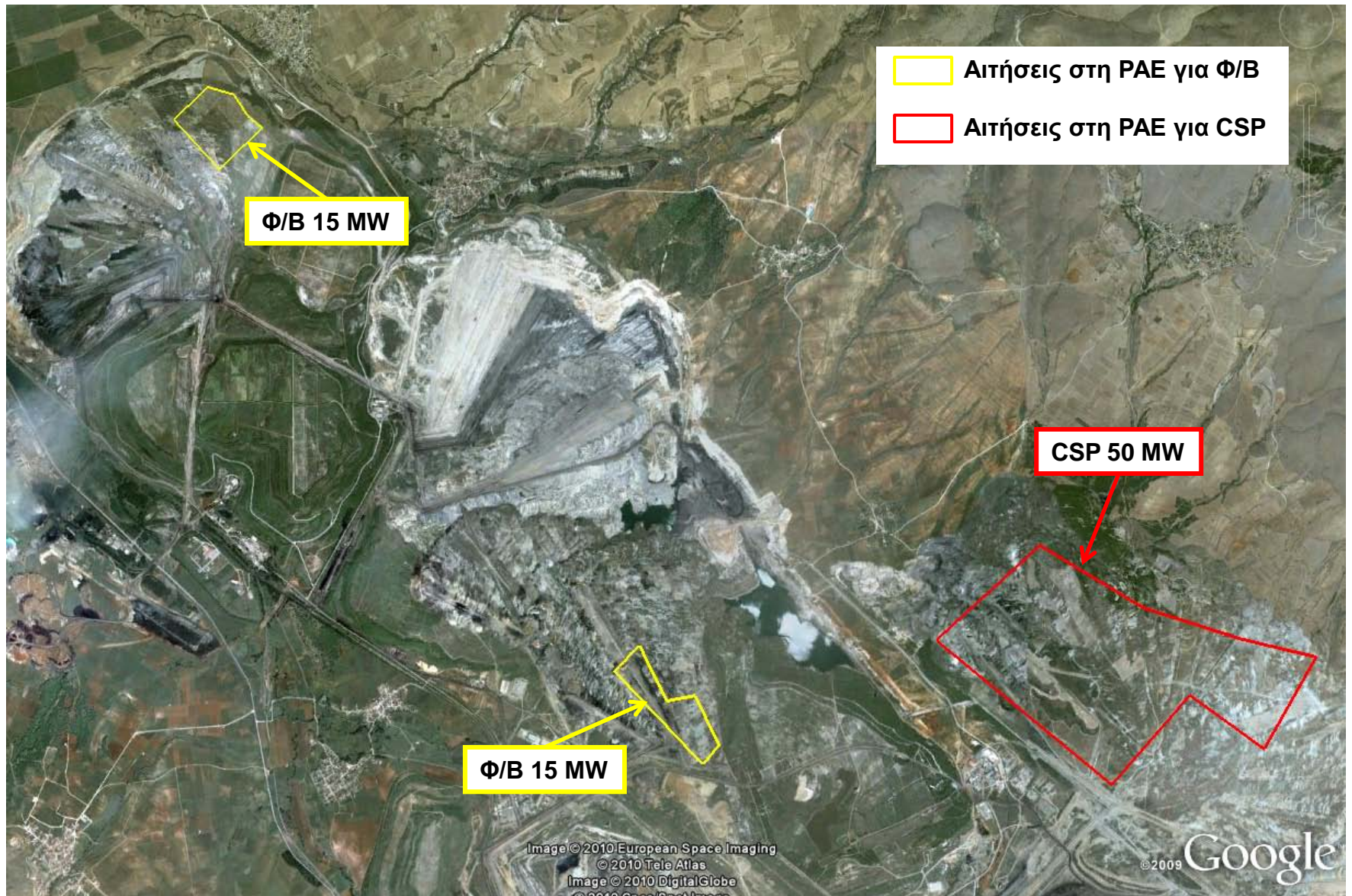


Φ/Β Μεγαλόπολης, 50 MW – Σήμερα και στο Μέλλον





Λιγνιτικό Κέντρο Πτολεμαΐδας 2 x 15 MW





Φ/Β Στράτου II, 10 MW – Αξιοποιούμε το πρηνές και την έκταση κατάντη του ΜΥΗΣ



Image © 2007 DigitalGlobe
Image © 2007 TerraMetrics
© 2007 Europa Technologies
Point: 38°40'38.93" N, 21°20'22.40" E, elev: 53 m
Streaming 100%
Google
Elev: 530 m



Έχουμε δημιουργήσει σύμπραξη με την ΕΤΒΑ για την αξιοποίηση των ΒΙ.ΠΕ.



Σύμπραξη ΔΕΗ ΑΝΑΝΕΩΣΙΜΕΣ / ΕΤΒΑ

ΙΔΙΟΚΤΗΣΙΑ ΕΡΓΟΥ	GOOD WORKS ΕΝΕΡΓΕΙΑΚΗ Α.Ε.
ΙΣΧΥΣ & ΠΑΡΑΓΩΓΗ	34,7 MW / 40.000 MWh
ΧΑΡΤΟΦΥΛΑΚΙΟ	13 Έργα 2-5 MW έκαστο σε 8 ΒΙ.ΠΕ.
ΕΚΤΙΜΩΜΕΝΗ ΣΥΝΟΛΙΚΗ ΕΠΕΝΔΥΣΗ	€110.000.000
ΠΑΡΟΥΣΑ ΚΑΤΑΣΤΑΣΗ	Με Άδειες Παραγωγής

ΒΙ.ΠΕ.

- Αλεξανδρούπολης (2 Έργα, 5 MW)
- Καβάλας (2 Έργα, 7 MW)
- Δράμας (1 Έργο, 2 MW)
- Έδεσσας (2 Έργα, 4 MW)
- Φλώρινας (1 Έργο, 1,7 MW)
- Πετραίας (2 Έργα, 9 MW)
- Καρδίτσας (1 Έργο, 2 MW)
- Πρέβεζας (2 Έργα, 4 MW)



ΒΙ.ΠΕ. Έδεσσας – 2 x 2 MW, 1.195 kWh/kW



ΒΙΠΕ ΕΔΕΣΣΑΣ 2

- Ισχύς: 2 MW
- Έκταση: 41,5 στρ.



ΒΙΠΕ ΕΔΕΣΣΑΣ 1

- Ισχύς: 2 MW
- Έκταση: 50,1 στρ.



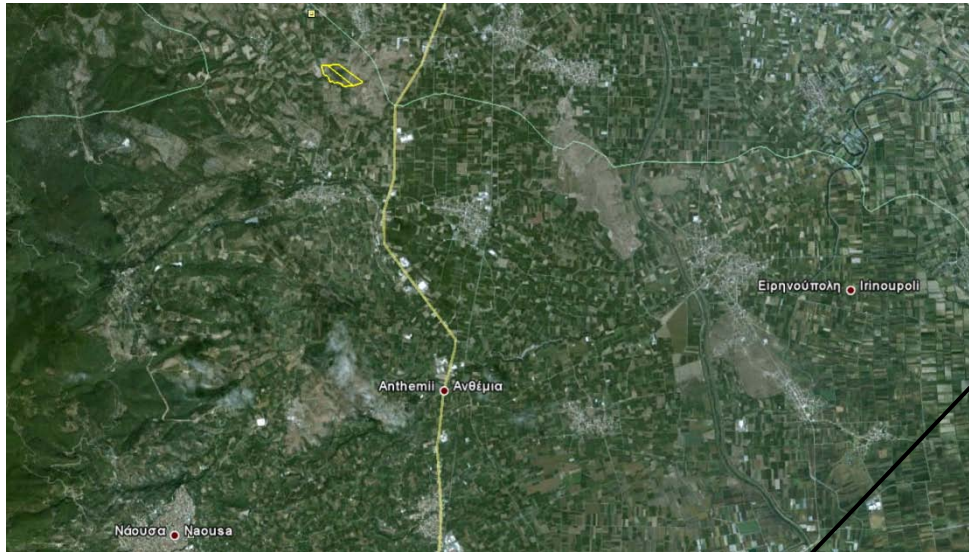
ΒΙΠΕ ΔΡΑΜΑΣ

- Ισχύς: 2 MW
- Έκταση: 49,3 στρ.





ΒΙ.ΠΕ. Πετραίας – 2 x 4,5 MW, 1.195 kWh/kW



ΒΙΠΕ ΠΕΤΡΑΙΑΣ 1

- Ισχύς: 4,5 MW
- Έκταση: 100 στρ.



ΒΙΠΕ ΠΕΤΡΑΙΑΣ 2

- Ισχύς: 4,5 MW
- Έκταση: 100 στρ.



Η ΔΕΗ Ανανεώσιμες προσβλέπει στην απόκτηση ηγετικής θέσης στον κλάδο της ηλιακής ενέργειας

- Προς το παρόν, εστιάζουμε σε ιδιόκτητα έργα που αξιοποιούν τις ήδη υπάρχουσες εκτάσεις της ΔΕΗ Α.Ε. αναβαθμίζοντας το τοπικό περιβάλλον και τονώνοντας της τοπικές αγορές
 - Λιγνιτωρυχεία (Μεγαλόπολη, Πτολεμαΐδα)
 - Άλλες μονάδες (ΜΥΗΣ Στράτου ΙΙ, ΑΗΣ Αθρινόλακκου κλπ.)
 - Στέγες βιομηχανικών εγκαταστάσεων
- Έχουμε όμως και συνεργασίες με Τρίτους προσφέροντας τεχνογνωσία για την ανάπτυξη έργων ΑΠΕ
 - Σύμπραξη με ΕΤΒΑ-ΒΙΠΕ Α.Ε.
- Υποστηρίζουμε και την διεσπαρμένη παραγωγή μέσω οικιακών εφαρμογών και σχεδιάζουμε την είσοδό μας στον κλάδο ως εγκαταστάτες αφού λυθούν ορισμένα νομικά θέματα
- Αντιμετωπίζουμε τα ίδια προβλήματα και κωλύματα που παρουσιάζονται και στους υπόλοιπους επενδυτές
 - Αγωγές στο ΣτΕ
 - Τοπικές αντιδράσεις
- Πιστεύουμε ότι ο καινούριος νόμος, θα βοηθήσει σημαντικά στην περαιτέρω διείσδυση των Φ/Β στην Ελλάδα