

Σύνδεσμος Εταιριών Φωτοβολταϊκών (ΣΕΦ)

Βιομηχανία Φωτοβολταϊκών στην Ελλάδα

Χ.Καλυβιώτης
Πρόεδρος ΣΕΦ



Φωτοβολταϊκά

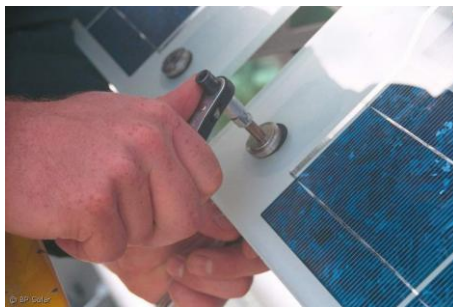
Ανάπτυξη και θέσεις εργασίας

- Η στροφή προς την πράσινη επιχειρηματικότητα, με την αξιοποίηση των ΑΠΕ, οδήγησε στην ανάπτυξη της πράσινης οικονομίας και στη δημιουργία νέων θέσεων εργασίας στο χώρο της ενέργειας.
- Τα φωτοβολταϊκά είναι μια από τις λίγες ενεργειακές τεχνολογίες όπου η Ελλάδα έχει τη δυνατότητα να έχει σημαντικό μερίδιο με **εγχώρια παραγωγή**.
- Στην παρούσα φάση: **5 εργοστάσια παραγωγής φωτοβολταϊκών στην Ελλάδα**
 - Δύο μονάδες παραγωγής wafers, cells, modules στην Πάτρα
 - Μία μονάδα παραγωγής φωτοβολταϊκών τεχνολογίας thin film στην Τρίπολη
 - Δύο μονάδες συναρμολόγησης φωτοβολταϊκών πλαισίων στο Κιλκίς
 - Επιπλέον μονάδες παραγωγής επικουρικού εξοπλισμού όπως βάσεις στήριξης και ηλιοστάτες.
- Ήδη, στην παροχή συμβουλευτικών υπηρεσιών, στην εμπορία, εγκατάσταση και συντήρηση φωτοβολταϊκών συστημάτων δραστηριοποιούνται στην Ελλάδα **πάνω από 200 εταιρείες** με εκατοντάδες εργαζόμενους.



Φωτοβολταϊκά Ανάπτυξη και θέσεις εργασίας

**ΕΡΙΑ, REPP: 40-50 εργατοέτη
για κάθε νέο MW φωτοβολταϊκών**





HelioSphera

•Εταιρία

- Ίδρυση το 2007 για την ανάπτυξη μονάδας παραγωγής 60MWp thin film στην Τρίπολη
 - Έναρξη παραγωγής Q4 2009 πλήρης δυναμικότητα Q4 2010
 - Απασχολούμενο προσωπικό: 180 άτομα

•Τεχνολογία

- Τεχνολογία Oerlikon Solar micromorph
 - Μεγαλύτερη μονάδα παραγωγής micromorph στον κόσμο προσφέροντας συνδυασμό υψηλής απόδοσης (~9.3%) και μέγεθος πλαισίου (μέχρι 130 Wp/πλαίσιο)
 - Προμήθεια πλήρους γραμμής και υποστήριξη στη λειτουργία της Ελβετικής Oerlikon
 - Ανταγωνιστικό κόστος BOS

•Επένδυση

- 189 εκ.€ επενδυμένο κεφάλαιο
 - Επενδυτές: Plainfield Asset Management, Sciens Capital και Γ. Φακίδης
 - 110 εκ. € τραπεζικό δάνειο
 - 49 εκ. € ίδια κεφάλαια ιδρυτών
 - 30 εκ. € κρατική επιδότηση





SILCIO S.A.

- Ίδρυση: 2005
- Ίδια κεφάλαια 25Μ€ – Μέτοχοι: Damco Α.Ε. 50% - Διεθνής Κατασκευαστική 50%
- Τεχνολογία (πολυκρυσταλλικά στοιχεία):
 - γραμμή wafers: Roth & Rau / AMAT / Rena / Henecke
 - γραμμή cells: Roth & Rau / ECN
 - γραμμή modules: Reis Robotics
- Δυναμικότητα (wafers / cells / modules): 45 / 31 / 18 MW /έτος
- Προσωπικό: σήμερα 150 άτομα.
- Δραστηριότητα: Πωλήσεις πλαισίων στην Ελλάδα και το Εξωτερικό
 - Κυττάρων στο εξωτερικό (κυρίως εξαγωγικός προσανατολισμός)





Solar Cells Hellas

- Η Εταιρία ιδρύθηκε το 2005
- Συνολικό ύψος επένδυσης 120Μ€
- Δύο Βιομηχανικές Μονάδες Παραγωγής στην ΒΙΠΕ Πατρών
- Κτιριακές εγκαταστάσεις 14.000m²
- Καθετοποιημένη παραγωγή ΦΒ κρυσταλλικού πυριτίου (δισκία, ΦΒ στοιχεία και ΦΒ Πλαίσια)
- 80MWp/έτος συνολική δυναμικότητα



- Έναρξη παραγωγής: 4ο τρίμηνο 2008
- Θέσεις εργασίας: 180 (Q1 2010)





EXEL GROUP ΑΕΒΕ

- Έτος ίδρυσης : 1978
- Ίδια κεφάλαια : 15.000.000
- Μετοχική σύνθεση: Οικογένεια Κυριαζή 50,5%, Prime Marine 33,57%, Ρωμάνος 9,58%, Στελέχη εταιρείας 6,38%
- Συνολικό ύψος επένδυσης : 35.000.000
- Ύψος επένδυσης για κατασκευή εργοστασίου παραγωγής Φ/Β πλαισίων: 15.000.000
- Ύψος επιδότησης : 35%
- Απασχολούμενο προσωπικό : 110 άτομα
- Δυναμικότητα εργοστασίου παραγωγής Φ/Β πλαισίων: 75 MWp

Δραστηριότητες

Η εταιρεία είναι οργανωμένη σε δύο (2) τομείς δραστηριότητας:

- Τον τομέα χάλυβα, που παράγει διάφορα μεταλλικά προϊόντα και
- Τον τομέα των Φ/Β, που παράγει Φ/Β πλαίσια

Παραγωγή Φωτοβολταϊκών Συστημάτων:

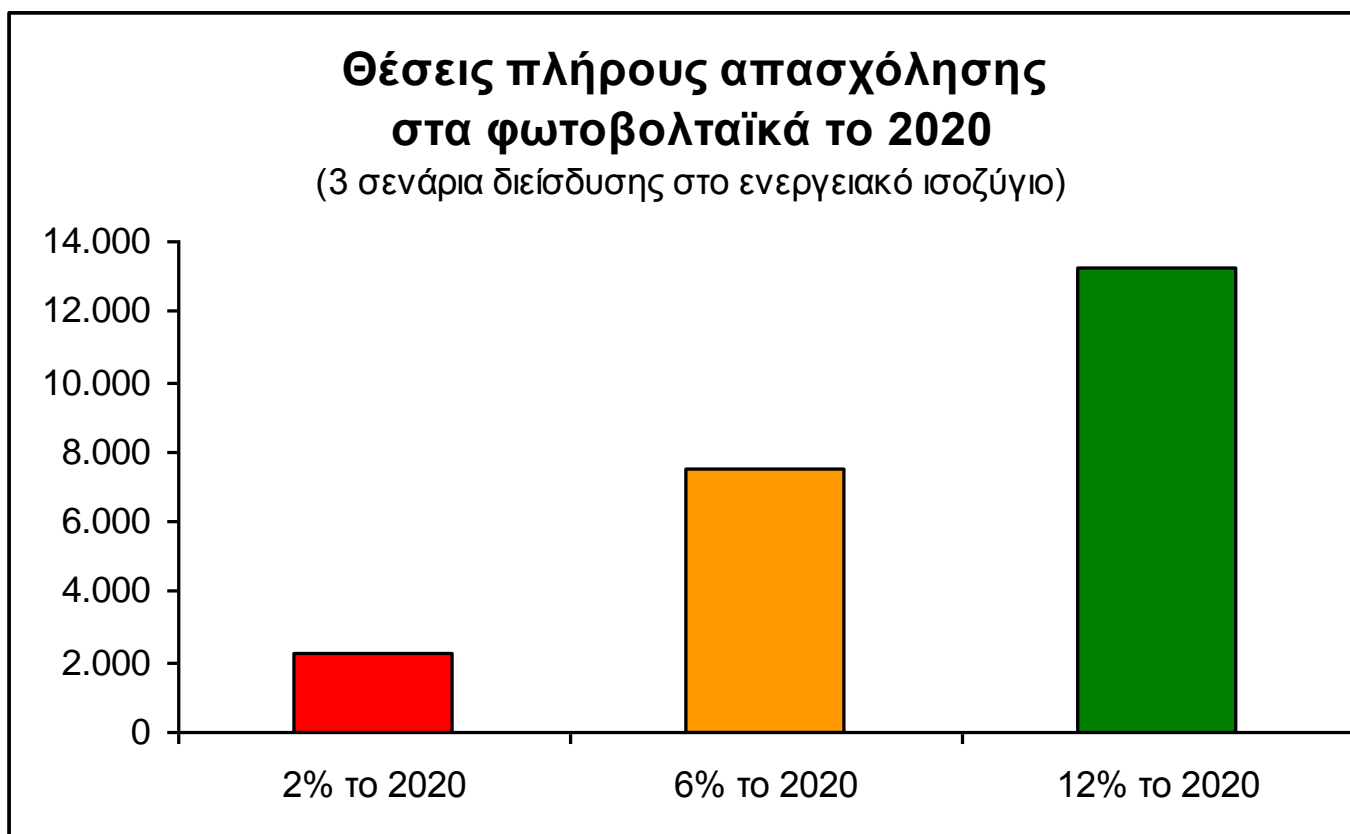
- Φωτοβολταϊκά πλαίσια
- Βάσεις στήριξης φωτοβολταϊκών πλαισίων
- Φωτοβολταϊκά συστήματα οροφής





Εκτίμηση θέσεων εργασίας

Ανάλογα με το σενάριο υλοποίησης φωτοβολταϊκών στην Ελλάδα, θα υπάρχει και ανάλογη κάλυψη θέσεων εργασίας.





Τίποτα δεν είναι πιο δυνατό από μια ιδέα,
ο καιρός της οποίας έχει φτάσει...

Σας ευχαριστώ!

ΣΥΝΔΕΣΜΟΣ ΕΤΑΙΡΙΩΝ ΦΩΤΟΒΟΛΤΑΪΚΩΝ

www.helapco.gr

