

Ηλεκτρικά δίκτυα και Ανανεώσιμες πηγές Ενέργειας στην Ελλάδα

*‘Προοπτικές ανάπτυξης των ΑΠΕ στην Ελλάδα
Ο ρόλος του Ρυθμιστή’*

**ΙΕΝΕ: 16ο Εθνικό Συνέδριο Ενέργειας
‘Ενέργεια και Ανάπτυξη’**

**Δημήτρης Ραχιώτης
Α΄ Αντιπρόεδρος ΡΑΕ**

Ο ρόλος του Ρυθμιστή στον μακροχρόνιο ενεργειακό σχεδιασμό (1) (N.4001/2011)

Λαμβάνει υπόψη του:

- τα υπάρχοντα και πιθανολογούμενα ενεργειακά αποθέματα σε εθνικό, περιφερειακό και διεθνές επίπεδο
- το διακοινοτικό πρόγραμμα ανάπτυξης των δικτύων ηλεκτρικής ενέργειας και Φυσικού Αερίου
- τις τάσεις της διεθνούς αγοράς ενέργειας

Ο ρόλος του Ρυθμιστή στον μακροχρόνιο ενεργειακό σχεδιασμό (2) (Ν.4001/2011)

Σκοπός:

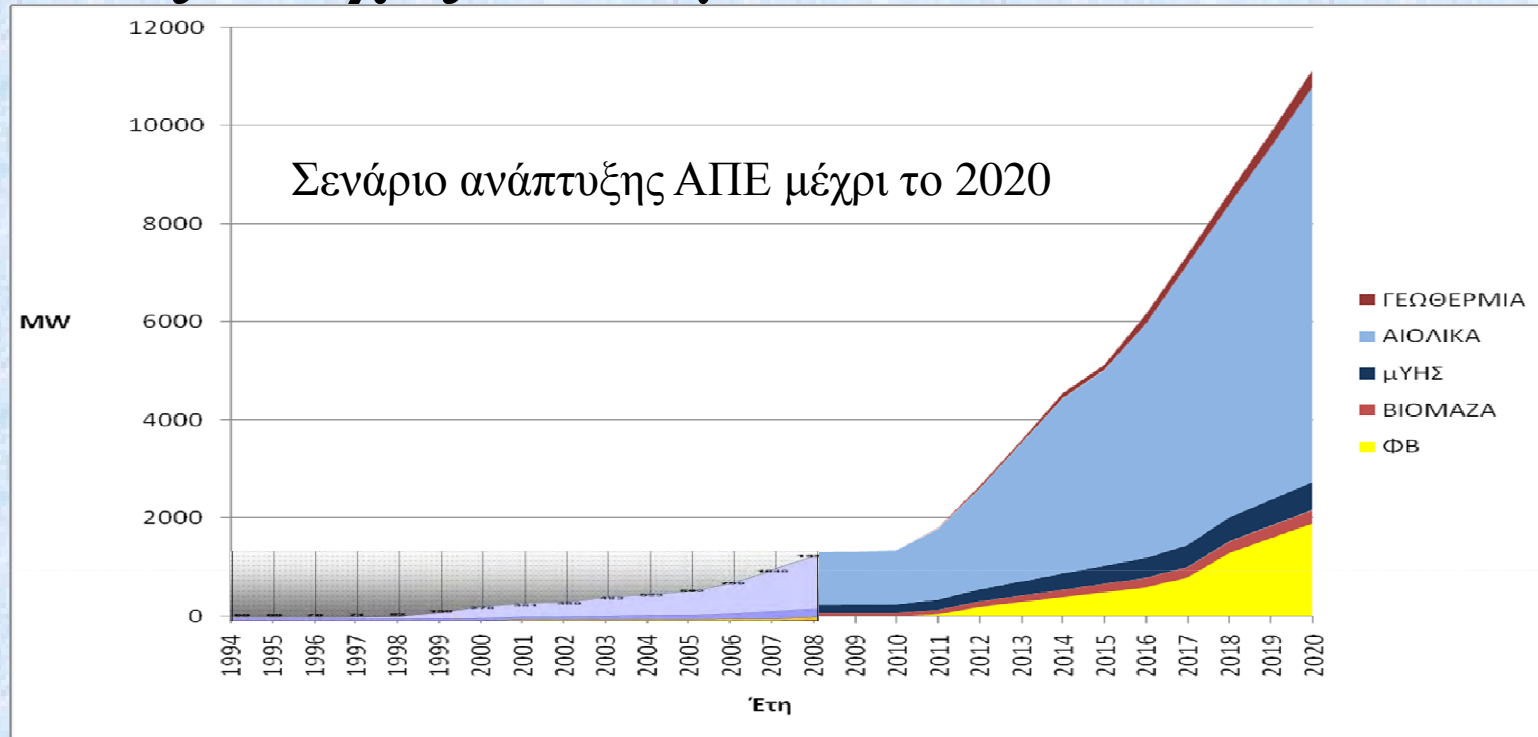
- Η ολοκλήρωση της ενιαίας ευρωπαϊκής εσωτερικής αγοράς ενέργειας μέσω της αύξησης του διασυνοριακού εμπορίου
- Η ασφάλεια του ενεργειακού εφοδιασμού της χώρας και η εφαρμογή βιώσιμης πολιτικής για την αντιμετώπιση της κλιματικής αλλαγής και την ενίσχυση της ανταγωνιστικότητας εντός της ενιαίας ευρωπαϊκής εσωτερικής αγοράς
- Η προστασία του περιβάλλοντος, στο πλαίσιο και των διεθνών υποχρεώσεων της χώρας και η παροχή των κατάλληλων οικονομικά και αποτελεσματικών κινήτρων

Ο ρόλος του Ρυθμιστή στον μακροχρόνιο ενεργειακό σχεδιασμό (3) (Ν.4001/2011)

Σκοπός:

- Η ισόρροπη περιφερειακή ανάπτυξη της χώρας, με κύριο στόχο την ενσωμάτωση των απομονωμένων δικτύων στο Διασυνδεδεμένο Σύστημα και τη δημιουργία μίας ενιαίας εθνικής και ευρωπαϊκής εσωτερικής αγοράς.
- Η βελτίωση της παραγωγικότητας και ανταγωνιστικότητας της εθνικής οικονομίας και την επίτευξη υγιούς ανταγωνισμού
- Η καταπολέμηση της Ενεργειακής Πενίας με τη διαμόρφωση ενός Εθνικού Σχεδίου Δράσης.

Εθνικός Στόχος ΑΠΕ για το 2020 / Ν. 3851/2010



Οι εθνικοί στόχοι με βάση την Οδηγία 2009/28/ΕΚ

Δεσμευτικός στόχος για το 2020: συμμετοχή των ΑΠΕ σε ποσοστό **20%** (από **18%** της Οδηγίας) στη ακαθάριστη τελική κατανάλωση ενέργειας.

➔ Συμμετοχή των ΑΠΕ στη συνολική κατανάλωση ηλεκτρικής ενέργειας σε ποσοστό τουλάχιστον **40%**. Σήμερα περί το 10% (το 2007 στο 7%, το 2006 στο 13%).

Κατανομή ισχύος (MW) ανά τεχνολογία

	2014	2020
Υδροηλεκτρικά	3700	4650
Μικρά Υδροηλεκτρικά	300	350
Μεγάλα Υδροηλεκτρικά	3400	4300
Γεωθερμία	20	120
Φ/Β	1500	2200
Αγρότες	500	750
Λοιπές	1000	1450
Ηλιοθερμικά	120	250
Αιολικά(και θαλάσσια)	4000	7500
Βιομάζα	200	350

ΤΕΧΝΟΛΟΓΙΑ		Με Άδεια ΛΕΙΤΟΥΡΓΙΑΣ		Με Άδεια ΕΓΚΑΤΑΣΤΑΣΗΣ		Με ΕΠΟ		Με Άδεια ΠΑΡΑΓΩΓΗΣ ⁽²⁾	Με απόφαση ΡΑΕ αναμένεται ο έλεγχος νομιμότητας από το Υπουργείο	Με ΑΙΤΗΣΗ για Άδεια Παραγωγής	
		Πλήθος	%	Πλήθος	%	Πλήθος	%			Πλήθος	%
Αιολικά	Πλήθος	162	18,3%	94	10,6%	117	13,2%	885	70	2783	46,7%
	Ισχύς (MW)	1293,7	7,6%	1438,6	8,4%	1755,9	10,3%	17107,3	2189,8	66023,5	83,4%
Βιομάζα	Πλήθος	9	17,0%	7	13,2%	1	1,9%	53	11	147	2,5%
	Ισχύς (MW)	33,9	10,0%	24,4	7,2%	5,0	1,5%	338,2	36,4	1532,1	1,9%
Γεωθερμία	Πλήθος	0	0,0%	0	0,0%	1	100,0%	1	0	7	0,1%
	Ισχύς (MW)	0,0	0,0%	0,0	0,0%	8,0	100,0%	8,0	0,0	340,5	0,4%
Μικρά Υδροηλεκτρικά	Πλήθος	93	22,2%	40	9,6%	20	4,8%	418	10	920	15,4%
	Ισχύς (MW)	176,1	19,1%	67,5	7,3%	43,9	4,7%	923,7	19,4	2255,7	2,8%
Φωτοβολταϊκά Καταλαμβάνονται από τις διατάξεις του ν.3851 (έως 0,5MW)	Πλήθος	38	38,8%	26	26,5%	31	31,6%	98			
	Ισχύς (MW)	1,8	7,7%	10,5	45,3%	10,0	43,3%	23,1			
Καταλαμβάνονται από τις διατάξεις του ν.3851 (από 0,5 MW έως 1MW)	Πλήθος	4	6,3%	25	39,1%	30	46,9%	64			
	Ισχύς (MW)	3,5	6,4%	21,5	39,4%	24,8	45,4%	54,5			
Σύνολο	Πλήθος	70	9,3%	177	23,5%	278	36,9%	753	104	1875	31,4%
	Ισχύς (MW)	86,0	4,9%	360,6	20,7%	640,2	36,7%	1742,1	629,3	5557,3	7,0%
Υβριδικά	Πλήθος	0	0,0%	1	12,5%	0	0,0%	8	6	39	0,0%
	Ισχύς (MW)	0,0	0,0%	0,1	0,0%	0,0	0,0%	286,7	119,5	1828,7	2,3%
Ηλιοθερμικά	Πλήθος	0	0,0%	0	0,0%	1	7,7%	13	46	185	0,2%
	Ισχύς (MW)	0,0	0,0%	0,0	0,0%	25,0	11,3%	221,4	115,1	1067,2	1,3%
Τηλεθέρμανση	Πλήθος	0	0,0%	2	50,0%	0	0,0%	4	0	6	0,0%
	Ισχύς (MW)	0,0	0,0%	72,1	21,1%	0,0	0,0%	342,1	0,0	584,0	0,7%
Σύνολο	Πλήθος	334	15,6%	321	15,0%	418	19,6%	2135	247	5962	100,0%
	Ισχύς (MW)	1589,8	7,6%	1963,2	9,4%	2478,0	11,8%	20969,6 ³	3109,5	79188,8	100,0%

2014 2020

4000 7500

200 350

20 120

300 350

1500 2200

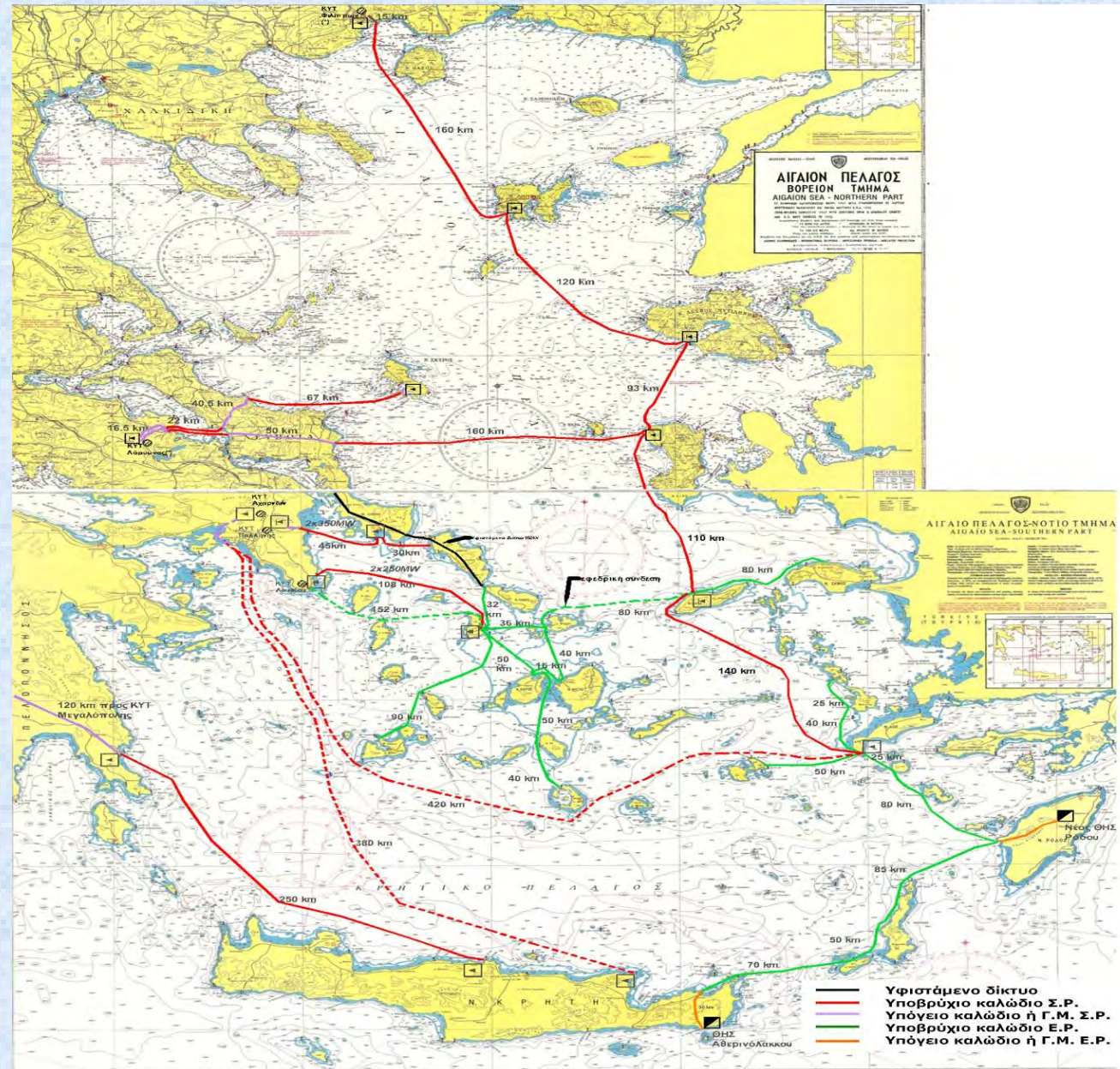
120 250

Διασύνδεση των νησιών του Αιγαίου με την Ηπειρωτική Ελλάδα

- Κόστος 2-2,5 δις €

- Χρηματοδότηση

- Χρονοβόρες διαδικασίες



Σας ευχαριστώ για την
προσοχή σας!

Ρυθμιστική Αρχή Ενέργειας
Πειραιώς 132, Αθήνα
Τηλ. 210 3727400, Fax: 210 3255460
site: www.rae.gr
e-mail: info@rae.gr