

ΕΒΙΚΕΝ



ΕΝΩΣΗ ΒΙΟΜΗΧΑΝΙΚΩΝ ΚΑΤΑΝΑΛΩΤΩΝ ΕΝΕΡΓΕΙΑΣ



Μετασχηματισμός ηλεκτρικού τομέα και αγορά

17ο Ετήσιο Συνέδριο IENE

«Ενέργεια & Ανάπτυξη 2012»

30-31 Οκτωβρίου 2012, Ίδρυμα Ευγενίδου

Εισαγωγικά: Ο ρόλος της ΕΒΙΚΕΝ



- Θεσμικός φορέας εκπροσώπησης **Βιομηχανιών Εντάσεως Ενέργειας**
 - Επιχειρήσεις για τις οποίες το κόστος ενέργειας αποτελεί το **σημαντικότερο παράγοντα κόστους** και **μοχλό διεθνούς ανταγωνιστικότητας**
- Έμφαση: Ηλεκτρισμός – Φυσικό Αέριο – Υγρά καύσιμα – Κλιματική Αλλαγή (Μηχανισμός Εμπορίας Ρύπων)
- Εκπροσώπηση
 - 50% της βιομηχανικής ζήτησης ηλεκτρισμού (ΥΤ/ΜΤ)
 - 45% της βιομηχανικής ζήτησης αερίου
 - Ιδιωτικές επιχειρήσεις
 - Χωρίς εμπορική δραστηριότητα στην ενέργεια

Κόστος Ενέργειας

Ανταγωνιστικότητα – Βιωσιμότητα



- Στους κλάδους εντάσεως ενέργειας το **κόστος ενέργειας** φτάνει και το 50% του κόστους της παραγωγικής διαδικασίας και ξεπερνά το εργατικό κόστος.
- Το **κόστος ενέργειας αποτελεί κύριο παράγοντα ανταγωνιστικότητας** σε διεθνές επίπεδο μιας και διαφέρει σημαντικά από χώρα σε χώρα.
- Η ελληνική βιομηχανία δέχεται σήμερα τεράστιες πιέσεις και έχει φτάσει στα όριά της. Απαξιώνονται επενδύσεις δισεκατομμυρίων σε βασικό εξοπλισμό, αλλά και σε εκσυγχρονισμό βελτιστοποίησης της παραγωγής.
- Βασική αιτία η εκτόξευση του κόστους ενέργειας που έχει ήδη οδηγήσει σε συρρίκνωση τη βιομηχανική παραγωγή και σε κλείσιμο πλήθος παραγωγικών μονάδων, **με επακόλουθο τη μεγάλη αύξηση της ανεργίας.**
- Η βιωσιμότητα χιλιάδων μεταποιητικών μονάδων, μικρών και μεγάλων που, **παρά τις αντίξοες συνθήκες, εξακολουθούν να**

Το ζητούμενο: Εξωστρέφεια και Ανταγωνιστικότητα



- Η κρίση έχει συρρικνώσει την βιομηχανική παραγωγή
 - Η εγχώρια ζήτηση στους κλάδους εντάσεως ενέργειας έχει καταρρεύσει.
 - **Οι κλάδοι των κατασκευών συνεισφέρουν σημαντικά στην εξαγωγική προσπάθεια και θα μπορούσαν να συνεισφέρουν ακόμα περισσότερο, αν το κόστος ενέργειας, που είναι καθοριστικό για τη διεθνή ανταγωνιστικότητα και την εξαγωγική επίδοση των προϊόντων τους, δεν ήταν από τα ακριβότερα στην Ευρώπη, λόγω στρεβλώσεων της αγοράς, σταυροειδών επιδοτήσεων και πλήθους ρυθμιστικών χρεώσεων και φόρων.**
- Χαρακτηριστική είναι η περίπτωση της **Τσιμεντοβιομηχανίας και της Χαλυβουργίας**
- Η **Εγχώρια Ζήτηση** το 2012 καταρρέει σε σχέση με τα προ κρίσης επίπεδα (2007)
 - -83 % στη Χαλυβουργία (350 χιλ. τον. το 2012, έναντι 2.105 χιλ. τον. το 2007)
 - -76% στην Τσιμεντοβιομηχανία (2,5 εκατ τον. το 2012, έναντι 11 εκατ τον. το 2007)
- Η κατάρρευση της εγχώριας ζήτησης οδηγεί σε **«εξαγωγές ανάγκης»**
 - Αύξηση +100% στη Χαλυβουργία (800 χιλ. τον. το 2012, έναντι 395 χιλ. τον. το 2007)
 - Διατήρηση του προ της κρίσης επιπέδου στην Τσιμεντοβιομηχανία (4,5 εκατ. τον)
- Η **συνολική παραγωγή** της μειώθηκε σημαντικά:
 - -54% στη Χαλυβουργία (1.150 χιλ. τον. το 2012, έναντι 2.500 χιλ. τον. το 2007)
 - -54% στην Τσιμεντοβιομηχανία (7 εκατ τον. το 2012, έναντι 15,2 εκατ τον. το 2007)
- Σημαντικό **παραγωγικό δυναμικό** παραμένει αναξιοποίητο:

Πληθώρα στρεβλώσεων Βέλτιστες Πρακτικές?



<u>Ηλεκτρισμός</u>	<u>Φυσικό αέριο</u>
Απουσία ανταγωνισμού	Ολιγοπώλιο
ΕΦΚ: από τους υψηλότερους της ΕΕ	Εμπόδια πρόσβασης
Τέλος ΑΠΕ: δυσβάσταχτο κόστος, «οριζόντια» εφαρμογή	ΕΦΚ: από τους υψηλότερους στην ΕΕ
ΥΚΩ: «μαύρο κουτί»	
Μηχανισμοί ΑΔΙ, cost recovery: Προσαρμογή στις σημερινές συνθήκες	
Σύστημα Εμπορίας Ρύπων: Επίπτωση 20% από το 2013...	
Απουσία εθνικής ενεργειακής στρατηγικής	

Ρυθμιστικό Πλαίσιο: Νέο Μοντέλο Αγοράς



- Η εμπειρία έδειξε πως το σημερινό μοντέλο (υποχρεωτικό pool) έχει εξαντλήσει τα όριά του
- Η υπεραξία των εγχώριων πηγών (λιγνίτης, νερά) μπορεί να αποτελέσει μοχλό ανάπτυξης
- Πρόταση ΡΑΕ: Γαλλικό μοντέλο «NOME»
 - Απευθείας πρόσβαση σε ανταγωνιστικό μίγμα
 - Με ποια τιμή? – Ποιος την καθορίζει? – Πώς?
- Χρειάζεται πολύ προσεκτικός σχεδιασμός για να μην επαναληφθούν λάθη του παρελθόντος

Ευρώπη – Ελλάδα

Προς το Target Model



- Η εφαρμογή πρέπει να επισπευσθεί
 - Το σημερινό μοντέλο είναι τροχοπέδη για την ανάπτυξη
- Κατάργηση υποχρεωτικού ΗΕΠ άμεσα
 - Δεν υπάρχει λόγος να καθυστερεί
- Πρόσβασης Τρίτων στα Δίκτυα (ΤΡΑ)
 - Κεφαλαιώδες για την ανάπτυξη ανταγωνισμού
 - Ενίσχυση διεθνών διασυνδέσεων
 - «Απελευθέρωση» εισαγωγών

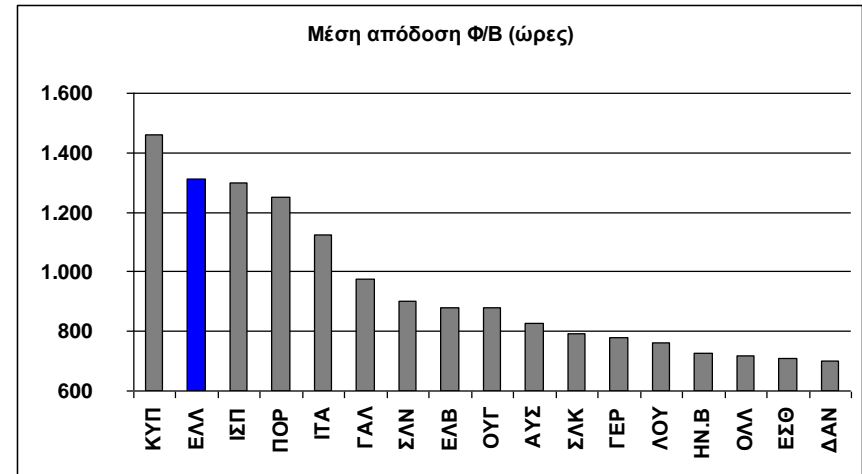
Πράσινη Ανάπτυξη (1)

Μη βιώσιμο μοντέλο



- Η επιθετική προώθηση των ΑΠΕ είναι ακριβή πολυτέλεια για τη χώρα

- Υψηλές εγγυημένες αποδόσεις, ειδικά για Φ/Β
- Υψηλές επιδοτήσεις (Μ.Ο. 176 €/MWh το 2012)



- Αρνητικό ισοζύγιο προσφοράς εργασίας
- Ελάχιστη εγχώρια προστιθέμενη αξία

- **Άμεσο κόστος** (Τέλος ΑΠΕ – ΕΤΜΕΑΡ)

- Γεωμετρικά αυξανόμενο: 750 εκ.€ 2012, >1 δις 2013
- Μετακυλύεται άμεσα στην κατανάλωση (+324% το 2012!)
- Αποτελεί το 8% του συνολικού τιμολογίου

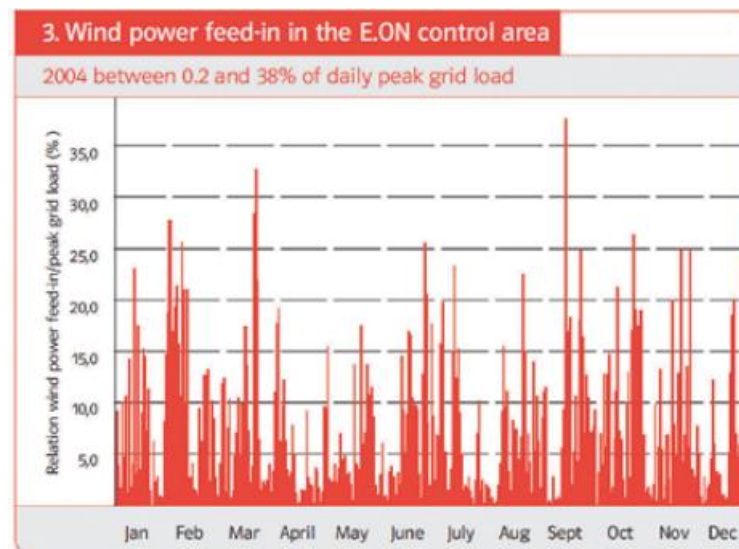
Πράσινη Ανάπτυξη (2)

Το «κρυφό» κόστος



○ Έμμεσο κόστος (Επενδύσεις για την ευστάθεια συστήματος):

- Δίκτυα
- Αιχμιακές μονάδες ΦΑ
- Πλεονάζουσα εφεδρεία
- Μετακυλύεται εμμέσως και αφανώς σε τιμολόγια και χρεώσεις (δίκτυα, ΥΚΩ)



Πρόταση: Άμεσα αναθεώρηση του εθνικού στόχου για τις ΑΠΕ

Μικρότερη συμμετοχή, φθηνότερες μορφές, μείωση κόστους

Υιοθέτηση μεθοδολογιών που ακολουθούνται στην Ευρώπη
όσον αφορά τον επιμερισμό του κόστους στην βιομηχανία
(Αυστριακό μοντέλο)

Ευρωπαϊκή Πολιτική (?) για το Περιβάλλον



- Ευρωπαϊκός Μηχανισμός Εμπορίας Ρύπων
 - Μονομερής δέσμευση της Ευρώπης
 - Απουσία συμφωνίας σε διεθνές επίπεδο
- Η αποβιομηχάνιση της Ευρώπης έχει αρχίσει
 - Η Ελλάδα πρωτοστατεί σε αυτές τις πολιτικές
- Το 2013 είναι αύριο:
 - Δραματική αύξηση τιμολογίων ΗΕ λόγω κόστους ρύπων (~**20%**)
 - Η Ελλάδα είναι εντελώς απροετοίμαστη θεσμικά
 - Ευρωπαϊκοί μηχανισμοί «αντιστάθμισης» υπέρ της βιομηχανίας δεν έχουν ακόμα ενεργοποιηθεί – ο χρόνος εξαντλείται

Πρόταση: Αναβολή στόχου 20-20-20

Εξασφάλιση μέγιστης δυνατής αντιστάθμισης στη βιομηχανία

Μεγάλα περιθώρια βελτίωσης σε όλη την αλυσίδα της Η/Ε (1)



Υπηρεσίες Κοινής Ωφέλειας (ΥΚΩ)

- *Μαύρο κουτί* της αγοράς ηλεκτρισμού (>750 εκ./έτος)
- 160 εκ ευρώ είναι φόροι καυσίμων στα νησιά
- Αποτελεί το 8% του συνολικού τιμολογίου για ΥΤ/ΜΤ
- Παράλογη χρέωση για βιομηχανικούς χρήστες

Πρόταση:

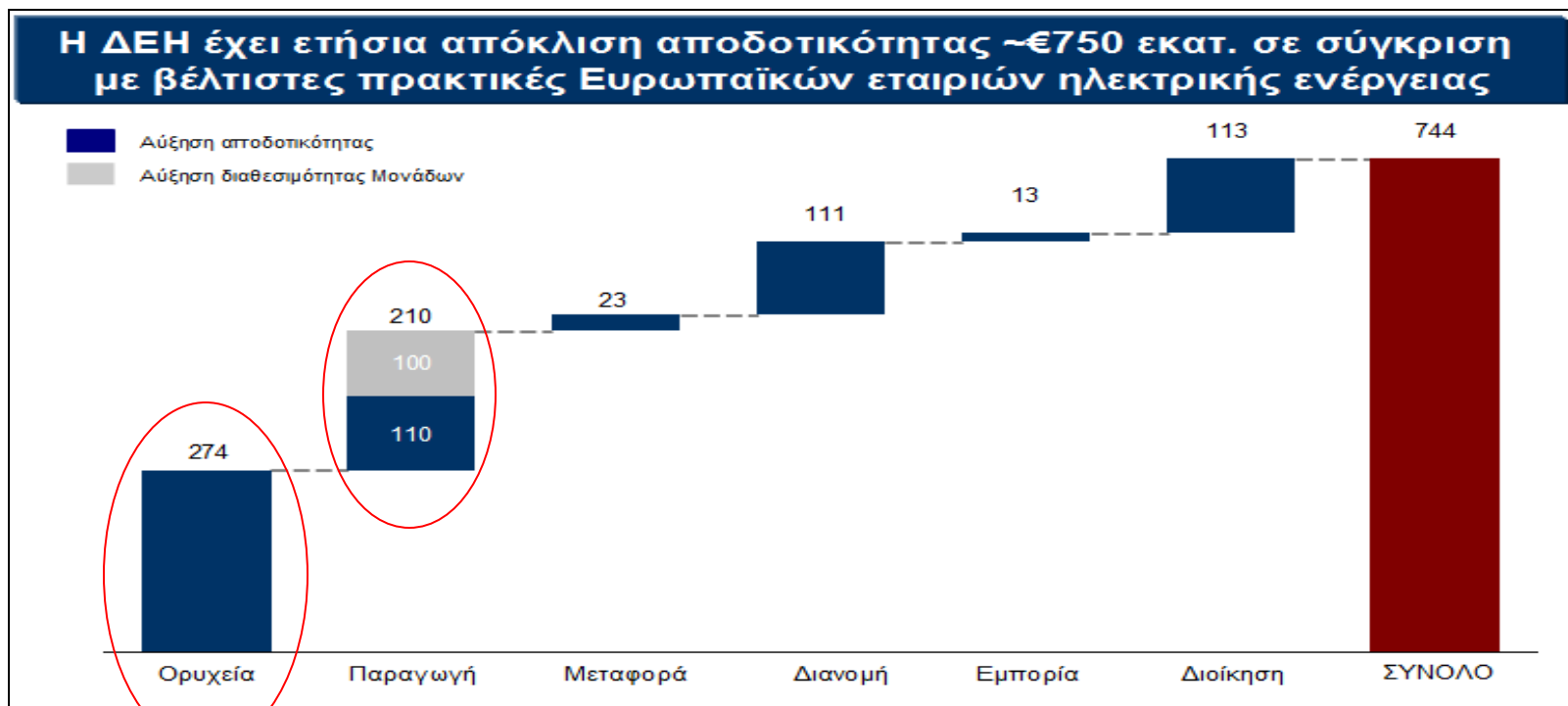
- Έλεγχος – Διαφάνεια – Βέλτιστες πρακτικές (Benchmarking)
- Διασύνδεση νησιών
- Υιοθέτηση μεθοδολογιών που ακολουθούνται στην Ευρώπη για τον επιμερισμό του κόστους στη βιομηχανία (Αυστριακό μοντέλο)

Μεγάλα περιθώρια βελτίωσης σε όλη την αλυσίδα της Η/Ε (2)



Διαχείριση Λιγνιτών και Λιγνιτικών Μονάδων

- Λειτουργία πολύ κάτω του βελτίστου
- Διογκώνει το κόστος σε όλη την αλυσίδα της αγοράς ενέργειας



(Υπέρ-) Φορολόγηση Ενέργειας

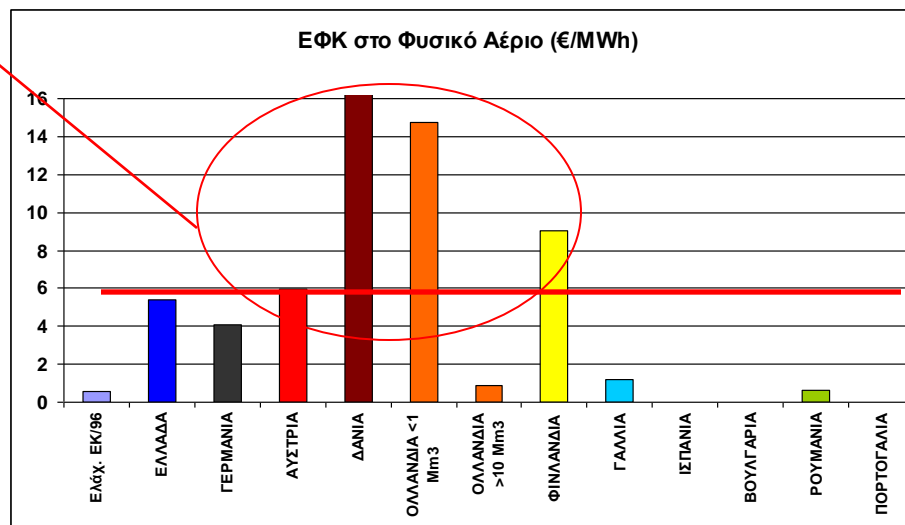
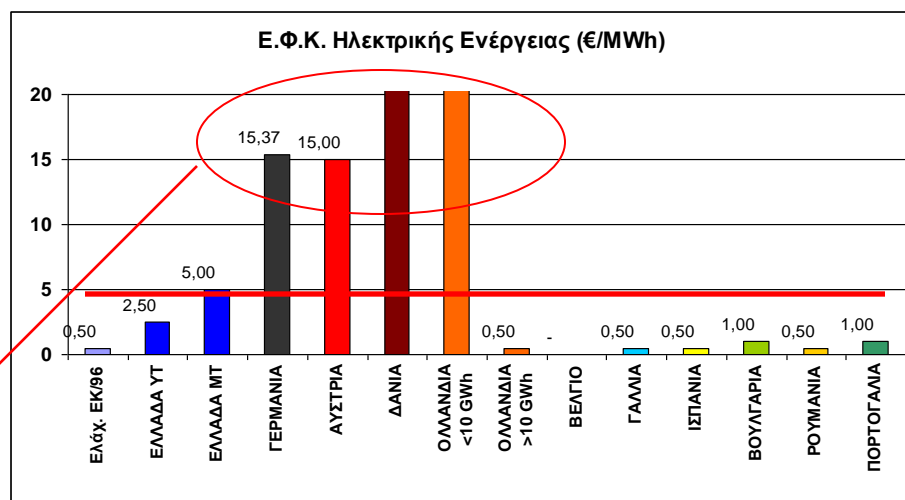


Η Ελλάδα έχει **πρακτικά** από τους υψηλότερους συντελεστές ΕΦΚ στην ΕΕ

Η βιομηχανία άλλων χωρών προστατεύεται με **εξαιρέσεις** και **μηχανισμούς** που διαφυλάσσουν την ανταγωνιστικότητα

Πρόταση:

Μείωση των ΕΦΚ στο ελάχιστο που προβλέπει η Οδηγία



Αγορά Φυσικού αερίου



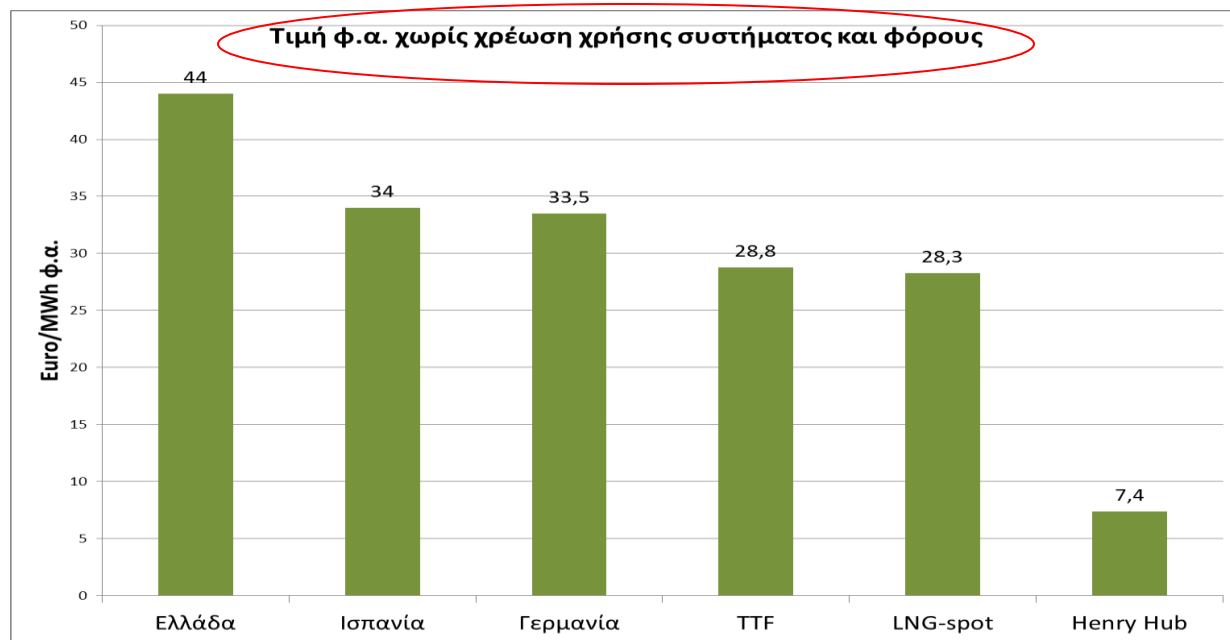
ο Ποια απελευθέρωση?

- Αφορά μόνο 4-5 εταιρείες
- Τεχνικά και ρυθμιστικά εμπόδια εισόδου στην αγορά
- Στην πράξη, τοπικά μονοπώλια (ΔΕΠΑ, ΕΠΑ)

**Αποτέλεσμα:
Από τις
υψηλότερες τιμές
στην Ευρώπη!**

Πρόταση:

**Άρση ρυθμιστικών
εμποδίων**



Συμπεράσματα



- Πληθώρα ρυθμιστικών στρεβλώσεων αυξάνουν το κόστος ενέργειας στις επιχειρήσεις
- Το κόστος είναι ήδη πολύ υψηλό και βαίνει αυξανόμενο
- Απαιτούνται εθνική στρατηγική και αλλαγές στην αγορά άμεσα με βάση το κόστος και στόχο την ανταγωνιστικότητα
- Η Πράσινη Ανάπτυξη ΔΕ συνιστά ενεργειακή στρατηγική
 - Η επιδότηση ενός κλάδου σε βάρος άλλων δεν είναι βιώσιμη
- **Ο χρόνος πιέζει**



ΕΒΙΚΕΝ



ΕΝΩΣΗ ΒΙΟΜΗΧΑΝΙΚΩΝ ΚΑΤΑΝΑΛΩΤΩΝ ΕΝΕΡΓΕΙΑΣ

Ευχαριστούμε