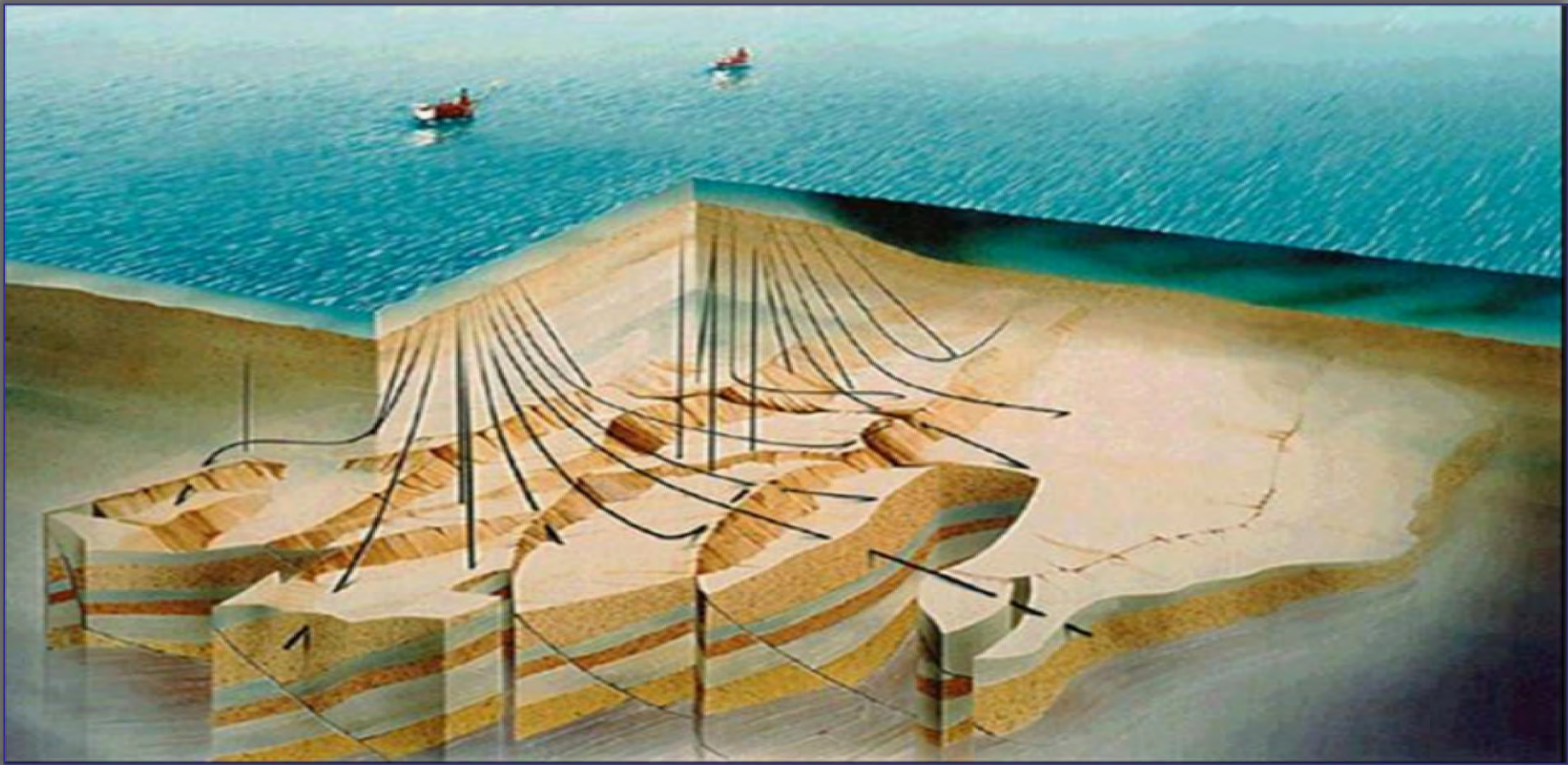




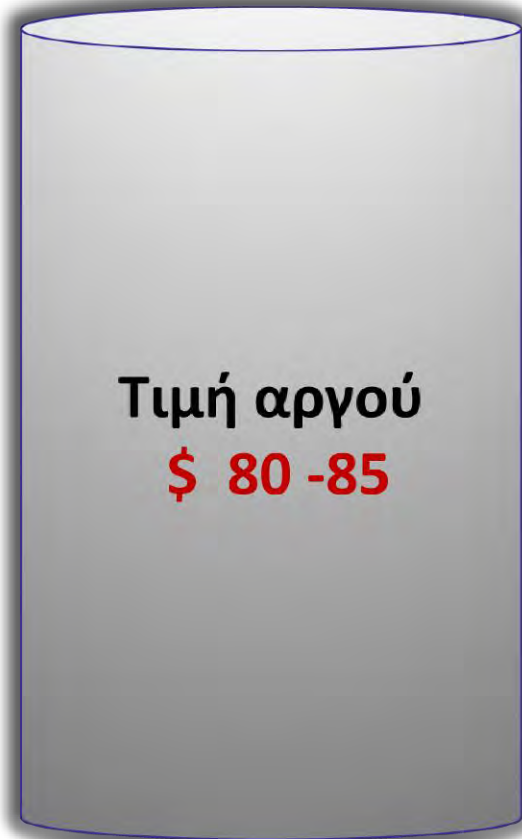
**ΙΝΣΤΙΤΟΥΤΟ ΕΝΕΡΓΕΙΑΣ  
ΝΟΤΙΟΑΝΑΤΟΛΙΚΗΣ ΕΥΡΩΠΗΣ**

## **20<sup>ο</sup> Εθνικό Συνέδριο «Ενέργεια & Ανάπτυξη 2015»**

**Ο ΡΟΛΟΣ ΤΗΣ ΕΝΕΡΓΕΙΑΣ ΣΤΗΝ ΑΝΑΚΑΜΨΗ  
ΤΗΣ ΕΛΛΗΝΙΚΗΣ ΟΙΚΟΝΟΜΙΑΣ**



# Εκτιμώμενες Δαπάνες και Κέρδη (\$/bbl)



Τα δεδομένα είναι κατ εκτίμηση από την παραγωγή κοιτάσματος πετρελαίου **100 MMbbls** σε βάθη θάλασσας 200-300μ με Σύμβαση Μίσθωσης (Royalties 2 -20%, Taxes 25%)

## Εκτιμώμενα έσοδα δημοσίου

- Έστω κοιτάσμα με απολήψιμα αποθέματα **100 εκατ. βαρέλια**
- Ημερήσια παραγωγή **30.000 βαρέλια**
- Ημερήσια έσοδα δημοσίου **\$1.050.000**
  - Τιμή που εισπράττει το δημόσιο c. \$ 35/ βαρέλι
  - 30.000 βαρέλια X 35 \$/βαρέλι = \$1.050.000
- Ετήσια έσοδα δημοσίου **\$ 400.000.000**  
**c. 0,2% ΑΕΠ**

Τα δεδομένα είναι κατ εκτίμηση από την παραγωγή κοιτάσματος πετρελαίου περίπου 100 MMbbls σε βάθη θάλασσας 200-300μ με Σύμβαση Μίσθωσης (Royalties 2% -20, Tax 25%)



**Ερευνώντας στη χώρα μας για πετρέλαιο,  
μια εμπειρία 40 ετών.**

**Υπάρχουν σήμερα επενδυτικές προοπτικές?**

**Παρουσίαση για το 20<sup>ο</sup> Εθνικό Συνέδριο Ενέργειας  
«Ενέργεια και Ανάπτυξη 2015»**

**Γιάννης Γρηγορίου  
Γ. Διευθυντής Ε&Π  
Αθήνα  
12 Νοεμβρίου 2015**

## **I. ΕΛΛΗΝΙΚΑ ΠΕΤΡΕΛΑΙΑ Α.Ε.**

**Επιχειρηματικές δραστηριότητες  
Ερευνητικές εργασίες στην Ελλάδα και την ευρύτερη  
περιοχή Β. Αφρικής και Αδριατικής**

## **II. Σύμβαση Μίσθωσης Ε&Π Δ. Πατραϊκού κόλπου**

**Επιχειρηματικό σχήμα  
Ερευνητικές εργασίες – επενδύσεις  
Προοπτικές**

## **III. Υπάρχουν επενδυτικές ευκαιρίες στη χώρα**

**Διεθνείς διαγωνισμοί στη Δ. Ελλάδα**



**HELLENIC  
PETROLEUM**

Η ΕΛΛΗΝΙΚΑ ΠΕΤΡΕΛΑΙΑ Α.Ε. εισηγμένη στα Χρηματιστήρια Αθηνών και Λονδίνου ακολουθεί πιστά **αυστηρούς κανόνες εταιρικής διακυβέρνησης τηρώντας πλήρως τη νομοθεσία των χωρών που δραστηριοποιείται επιχειρώντας με απόλυτο σεβασμό προς το περιβάλλον και τις δραστηριότητες των τοπικών κοινωνιών**



Pan-European  
Oil Industrial  
Holding 43%

Ελληνικό  
Δημόσιο 35%

Free Float 22%

# Καθετοποιημένος ενεργειακός όμιλος – ισχυρή θέση στη ΝΑ Ευρώπη

- Έρευνα & Παραγωγή
- Εφοδιασμός, Διύλιση & Εμπορία
- Λιανική Εμπορία
- Διεθνής εμπορία
- Εμπορία Χημικών / Πετροχημικών
- Παραγωγή & Εμπορία Ηλεκτρικής Ενέργειας
- Προμήθεια, Μεταφορά & Εμπορία ΦΑ

	Δραστηριότητα	METRICS
	<ul style="list-style-type: none"> <li>Ερευνητικές περιοχές στην <b>Ελλάδα, στην Αίγυπτο και στο Μαυροβούνιο</b></li> </ul>	
 	<ul style="list-style-type: none"> <li>Τρία από τα τέσσερα διυλιστήρια που λειτουργούν στην Ελλάδα (Ασπρόπυργος, Ελευσίνα, Θεσσαλονίκη), με συνολική δυναμικότητα κατεργασίας 340kbpd, -             <ul style="list-style-type: none"> <li>Ελευσίνα (HDC, 100kbpd)</li> <li>Ασπρόπυργος (FCC, 145kbpd)</li> <li>Θεσσαλονίκη (HS, 95kbpd)</li> <li>Okta – Σκόπια</li> </ul> </li> </ul>	<ul style="list-style-type: none"> <li>Capacity: <b>16MT</b></li> <li>NCI: 9.3 /Solomon: 11.0</li> <li>Market share: <b>65%</b></li> <li>Tankage: 7m M<sup>3</sup></li> </ul>
 	<ul style="list-style-type: none"> <li>ηγετική θέση τόσο στην εγχώρια εμπορία, μέσω των θυγατρικών <b>ΕΚΟ και Ελληνικά Καύσιμα</b></li> </ul>	<ul style="list-style-type: none"> <li>c.1,900 petrol stations</li> <li><b>30% market share</b></li> <li>Sales volumes: 3.3MT</li> </ul>
	<ul style="list-style-type: none"> <li>εμπορία καυσίμων σε <b>Κύπρο, Σερβία, Βουλγαρία FYROM και Μαυροβούνιο</b></li> <li>Σημαντικό πλεονέκτημα στην αλυσίδα εφοδιασμού/καθετοποίηση</li> </ul>	<ul style="list-style-type: none"> <li>c.280 petrol stations</li> <li>Sales volumes: 1MT</li> </ul>
	<ul style="list-style-type: none"> <li>Ο Όμιλος διαθέτει το μοναδικό καθετοποιημένο συγκρότημα παραγωγής πετροχημικών στην Ελλάδα για <b>παραγωγή πολυπροπυλενίου και ισχυρή εξαγωγική δραστηριότητα</b></li> </ul>	<ul style="list-style-type: none"> <li>Capacity (PP): 220 kt</li> </ul>
	<ul style="list-style-type: none"> <li><b>Δεύτερος μεγαλύτερος όμιλος μονάδων συνδυασμένου κύκλου, συνολικής ισχύος 810 MW, μέσω της ELPEDISON, κοινοπραξία με την ιταλική EDISON/EDF</b></li> </ul>	<ul style="list-style-type: none"> <li>Capacity: 810 MW (CCGT)</li> </ul>
	<ul style="list-style-type: none"> <li><b>35% συμμετοχή στη Δημόσια Επιχείρηση Αερίου Α.Ε. (ΔΕΠΑ)</b></li> </ul>	<ul style="list-style-type: none"> <li>Volumes (2012): 4.2bcm</li> </ul>



# Ισχυρή οικονομική θέση Ιδιαίτερα μέτρα στήριξης των τοπικών κοινωνιών Σημαντικές επενδύσεις για την προστασία του περιβάλλοντος



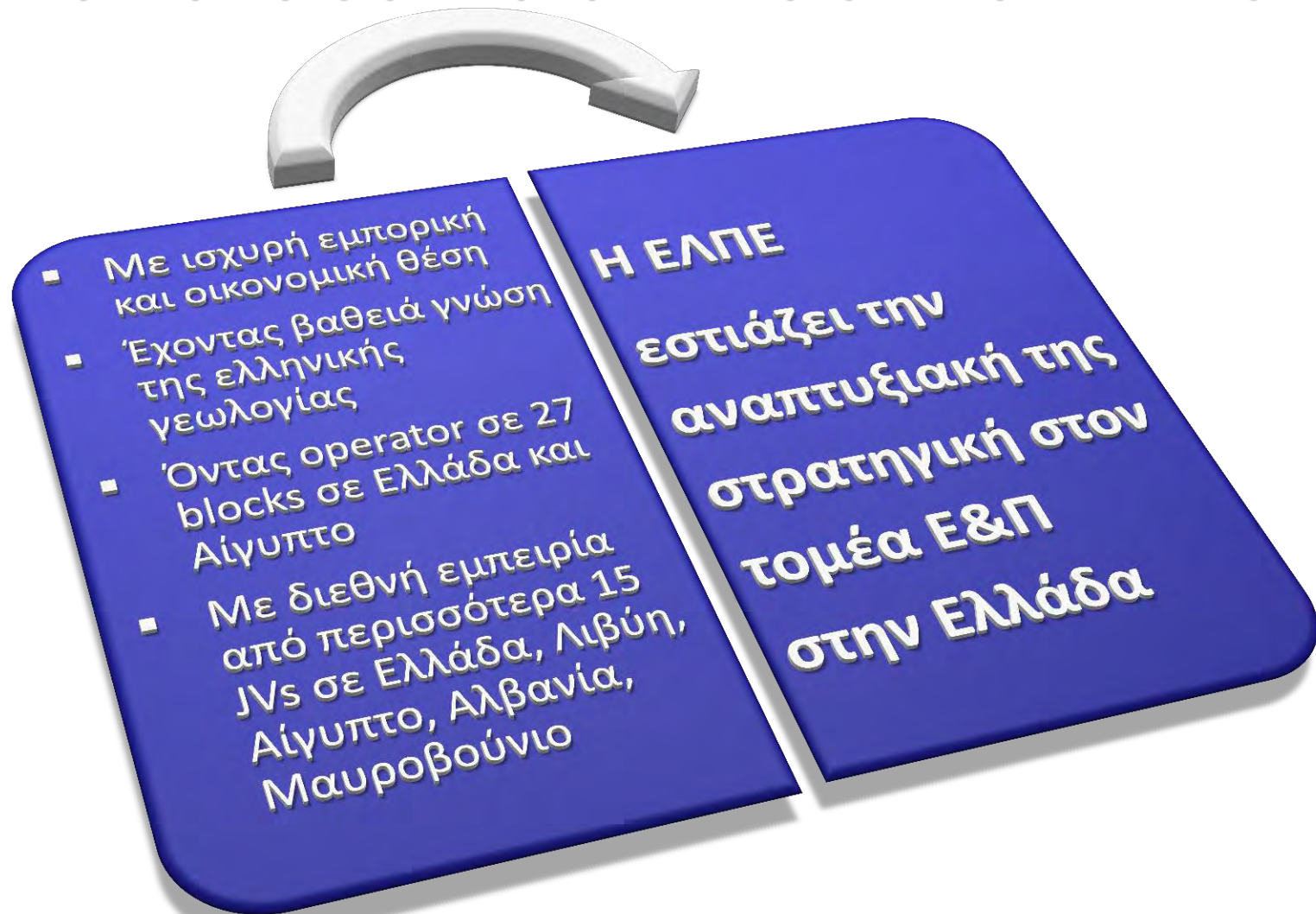
ανθρώπινο  
δυναμικό  
3500 σε 7  
χώρες

Ετήσιος κύκλος  
εργασιών  
€10 – 12 δις  
Κέρδη EBITDA  
€ 500 - 600

Επενδύσεις  
2009 - 2015  
€ 3 δις

Ετήσιο  
κοινωνικό  
προϊόν  
€ 500 εκατ.

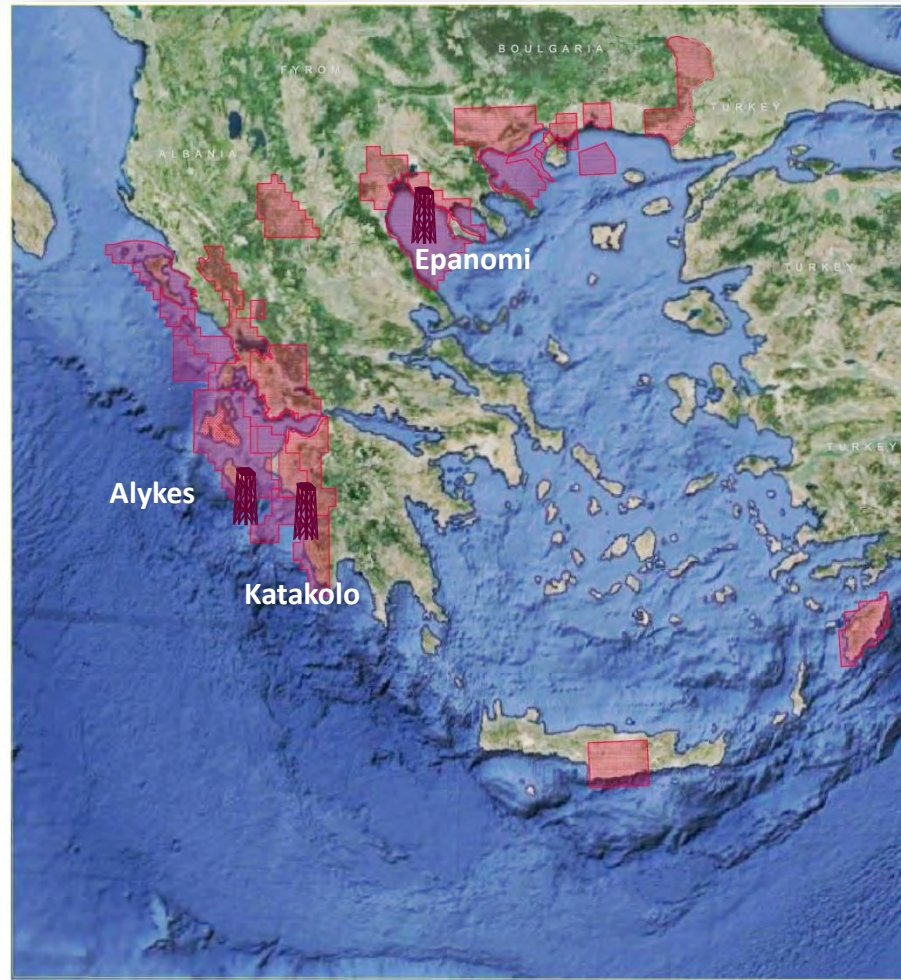




**Η ΕΛΠΕ δημιουργεί κοινοπραξίες με αναγνωρισμένες εταιρείες και δεν διστάζει να επενδύσει στη χώρα προς όφελος της οικονομίας**



## Η ΕΛΠΕ εξερεύνησε τη χώρα από το 1975 - 2007



- Το Ελληνικό Δημόσιο παρεχώρησε σταδιακά στη ΔΕΠ & ΔΕΠ – ΕΚΥ αποκλειστικά δικαιώματα E&P σε 26 πετρελαιοπιθανές περιοχές (1975 – 1995)
- Η ΕΛΠΕ, ενεργώντας ως **operator** βασισμένη στο δική της υψηλής ποιότητας προσωπικό και updated τεχνολογική υποδομή εξερεύνησε τη χώρα
  - με εκτεταμένες γεωχημικές, γεωλογικές και γεωφυσικές μελέτες
  - καταγράφοντας 63.000 km χερσαία και θαλάσσια σεισμικά και
  - εκτελώντας 75 γεωτρήσεις

### Ανακάλυψη κοιτασμάτων

Κατάκολο (1981, πετρέλαιο, Δ. Ελλάδα, ΔΕΠ)  
 Επανομή (1989, φυσικό αέριο, Β. Ελλάδα, ΔΕΠ - ΕΚΥ)  
 Αλυκές (1990, βαρύ πετρέλαιο, Ζάκυνθος, ΔΕΠ - ΕΚΥ)

## 1997 – 2002 : η ΕΛΠΕ συμμετείχε στον 1<sup>st</sup> Γύρο παραχωρήσεων



### Ιωάννινα:

Enterprise 80% (operator),

ΔΕΠ – ΕΚΥ (ΕΛΠΕ) 20%

### ΒΔ Πελοπόννησος:

Enterprise 80% (operator),

ΔΕΠ – ΕΚΥ (ΕΛΠΕ) 20%

### Δ. Πατραϊκός:

Triton 88% (operator),

ΔΕΠ - ΕΚΥ (ΕΛΠΕ) 12% .

### Αιτωλοακαρνανία:

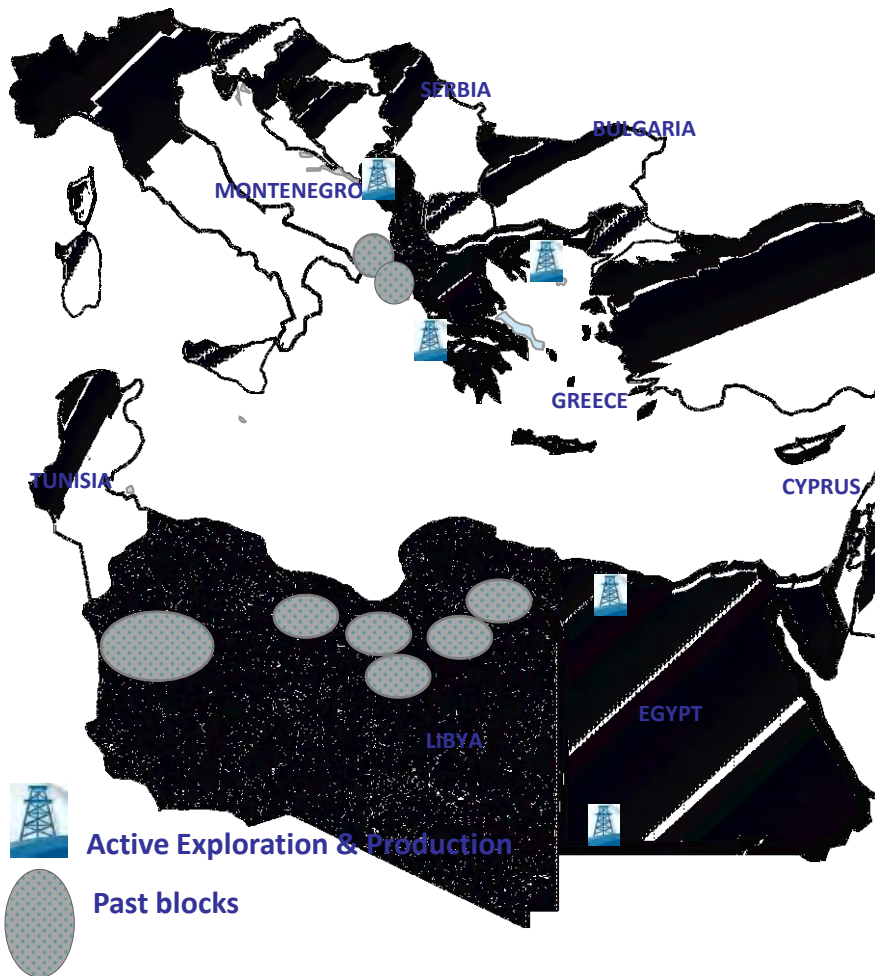
Triton 88% (operator),

ΔΕΠ - ΕΚΥ (ΕΛΠΕ) 12% .

**2002: Οι περιοχές επεστράφησαν από τους operators για εμπορικούς λόγους στο Ελληνικό Δημόσιο, χωρίς όμως να έχουν ολοκληρωθεί οι ερευνητικές εργασίες**



# Διεθνείς δραστηριότητες της ΕΛΠΕ σε Ε&Π υδρογονανθράκων



Τα τελευταία 6 χρόνια οι επενδύσεις της ΕΛΠΕ σε ερευνητικές εργασίες στο εξωτερικό ανήλθαν σε **\$ 220 millions** με εκτέλεση **34 γεωτρήσεων** και **ανακάλυψη περίπου 200 εκατ. βαρελιών** (αναλογία της 80 εκ) συμμετέχοντας σε διεθνείς κοινοπραξίες

- **Αλβανία:** 3 blocks ( 49% JV με **OMV**)
- **Λιβύη:** 6 blocks (20% σε JV με **Woodside** και **Repsol**)
- **Αίγυπτος:** 2 blocks (W. Obayed 30% με **Vegas** και **Mesaha** 30% in JV με **Petroceltic, Kuwait Energy and Beach**)
- **Μαυροβούνιο:** 3 blocks (εξαγορά της τοπικής κρατικής εταιρείας **JPK**)
- **Ελλάδα:** 25% παραχώρηση Θρακικού Πελάγους

**Συμμετοχή σε 16 διεθνείς γύρους παραχωρήσεων σε κοινοπραξίες με τις πλέον αναγνωρισμένες πετρελαϊκές εταιρείες με ισχυρή οικονομική θέση GdF, Total, ExxonMobil, Statoil, OMV, Repsol, Woodside, Edison, Lukoil, JAPEX, Kuwait Energy κ.α.**

# Γύρος παραχωρήσεων Open Door round 2012



- Τον Ιανουάριο 2012 το ΥΠΕΚΑ προκήρυξε γύρο παραχωρήσεων με διαδικασία open door σε 3 περιοχές (Ιωάννινα, Πατραϊκό και Κατάκολο)
- Μετά από επαφές της με 19 εταιρείες και με αυστηρά κριτήρια οικονομικής και τεχνολογικής επάρκειας συγκροτείται επιχειρηματικό σχήμα από τις
  - **ΕΛΠΕ** (33.3%, **operator**),
  - **Edison International** (33.3%)
  - **Petroceltic Resources** (33.3%)  
το οποίο υπέβαλλε προσφορές για τις περιοχές του
  - **Πατραϊκού Κόλπου και**
  - **Ιωαννίνων**





Η αρχαιότερη εταιρεία ενέργειας στην Ευρώπη με σημαντικό ρόλο στην ενεργειακή αγορά της Ιταλίας.

Για 130 χρόνια η Edison είχε πάντα ενεργό ρόλο στον κλάδο της ενέργειας και συνέβαλε καθοριστικά στην ανάπτυξη της βιομηχανικής δομής της Ιταλίας.

Μέλος του Ομίλου της EDF (Electricité de France) με σημαντική ανάπτυξη της εταιρίας στην Ε&Π υδρογονανθράκων τόσο στην Ιταλία όσο και στο εξωτερικό.









Η Petroceltic με έδρα το Δουβλίνο είναι εισηγμένη στο χρηματιστήριο του Λονδίνου (AIM) και στο χρηματιστήριο της Ιρλανδίας.

Ταχέως αναπτυσσόμενη εταιρεία, μόνο σε έρευνα και παραγωγή υδρογονανθράκων, με ισορροπημένο χαρτοφυλάκιο ερευνητικών και παραγωγικών δραστηριοτήτων στην περιοχή της Μεσογείου, Μαύρης Θάλασσας και Μέσης Ανατολής.





# Τεχνογνωσία σε ανάπτυξη και παραγωγή υδρογονανθράκων σε παράκτιες περιοχές και προστασία του περιβάλλοντος.



Αποθέματα  
360 εκατ. Βαρ.  
ισοδύναμου  
πετρελαίου

41 παραχωρήσεις  
σε Ιταλία,  
Βουλγαρία,  
Ρουμανία, Αίγυπτο,  
Αλγερία,  
Κουρδιστάν

Ημερήσια  
παραγωγή 25.000  
βαρέλια





# Edison και Petroceltic αναθέτουν στην ΕΛΠΕ να είναι operator

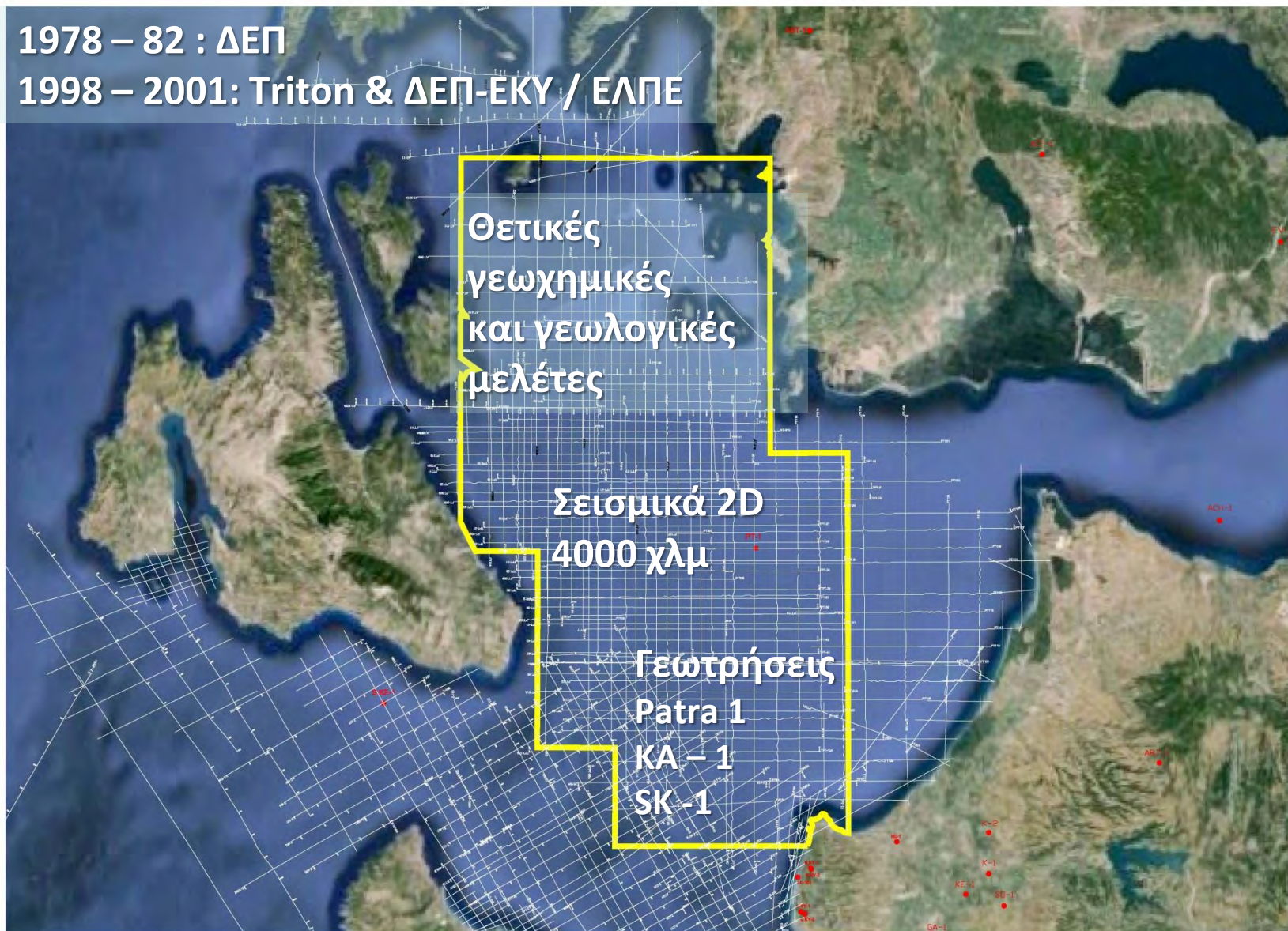
1978 – 82 : ΔΕΠ

1998 – 2001: Triton & ΔΕΠ-ΕΚΥ / ΕΛΠΕ

Θετικές  
γεωχημικές  
και γεωλογικές  
μελέτες

Σεισμικά 2D  
4000 χλμ

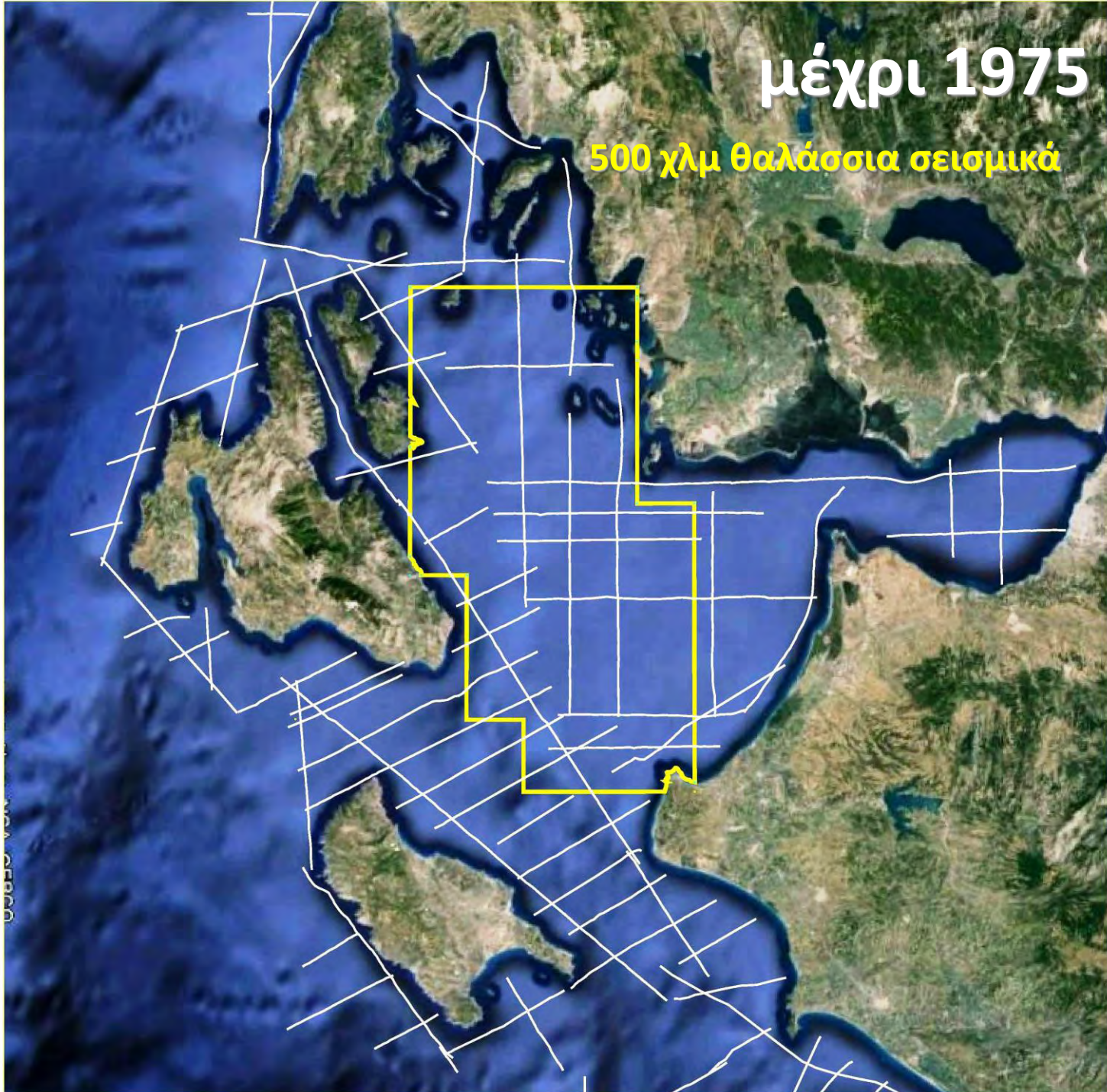
Γεωτρήσεις  
Patra 1  
KA - 1  
SK - 1





μέχρι 1975

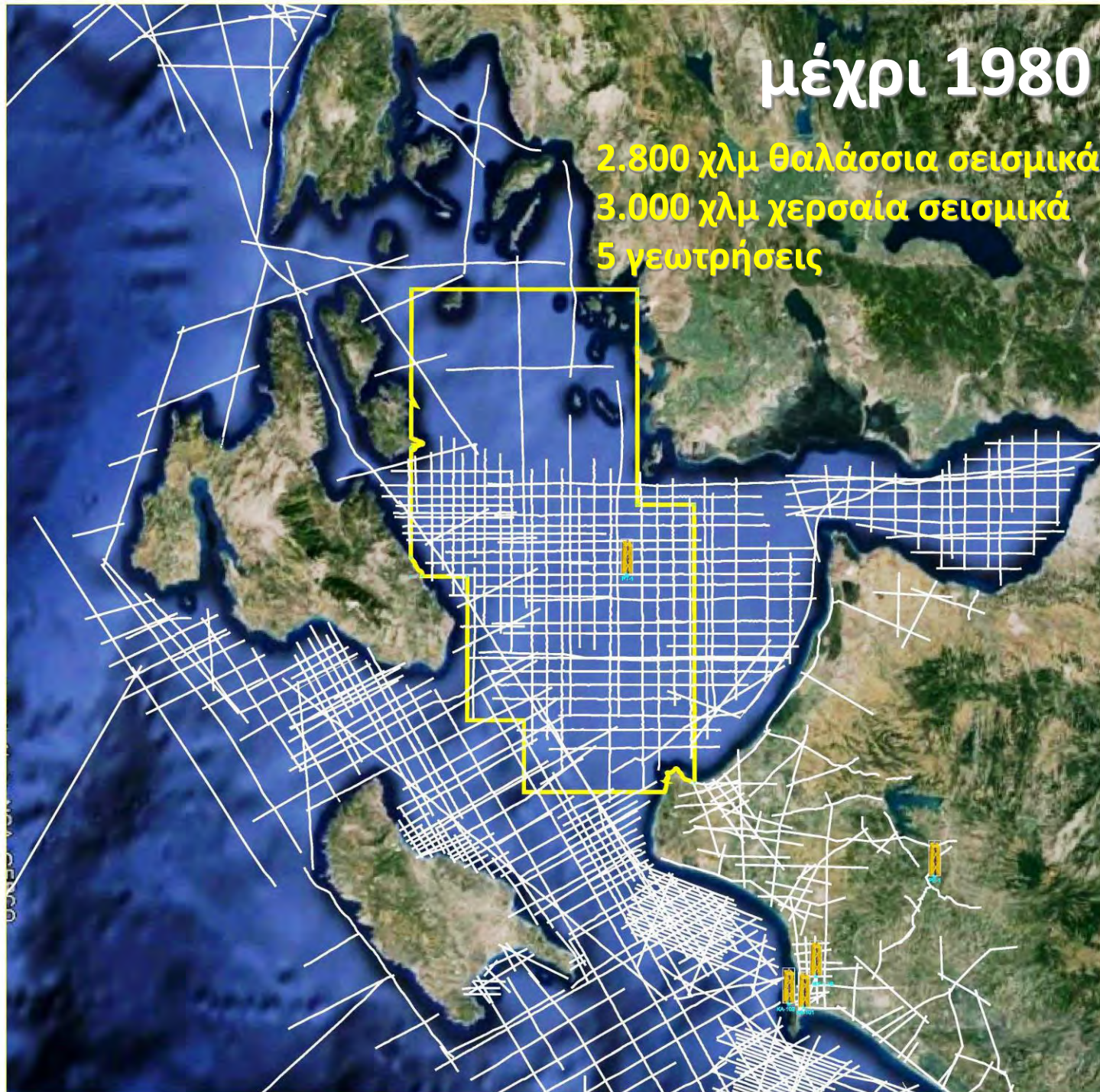
500 χλμ θαλάσσια σεισμικά





# μέχρι 1980

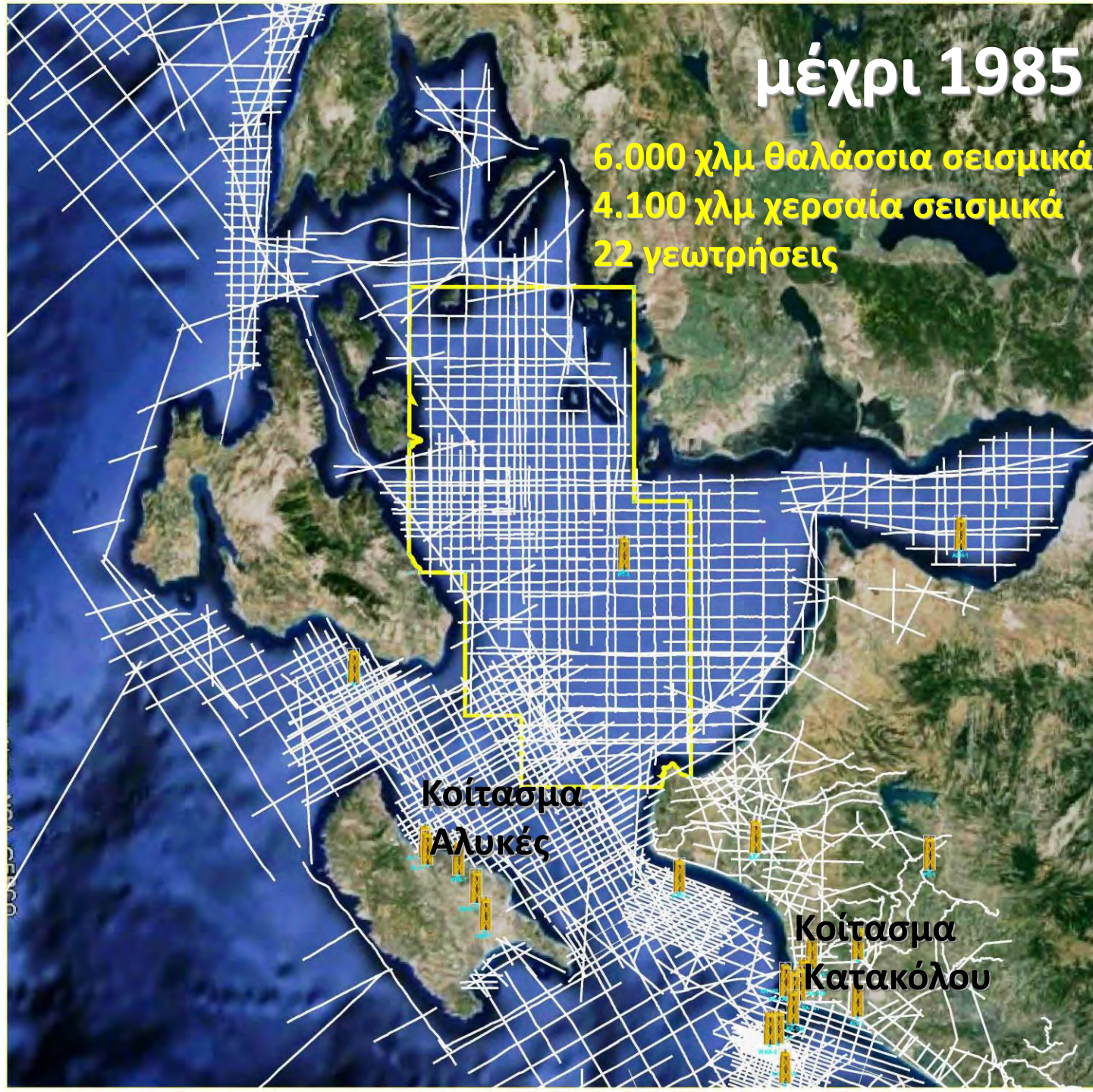
2.800 χλμ θαλάσσια σεισμικά  
3.000 χλμ χερσαία σεισμικά  
5 γεωτρήσεις





# μέχρι 1985

6.000 χλμ θαλάσσια σεισμικά  
4.100 χλμ χερσαία σεισμικά  
22 γεωτρήσεις



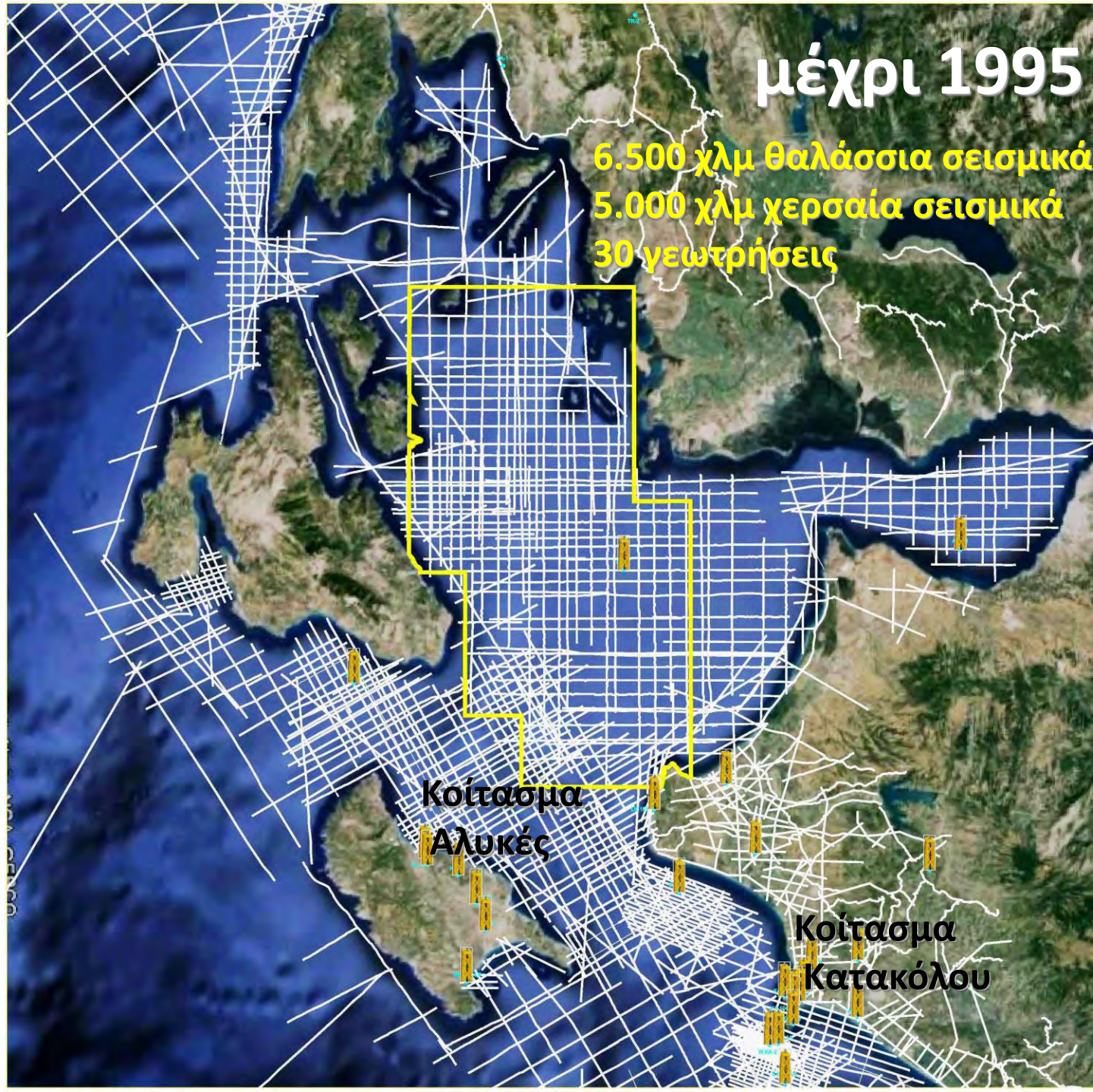
Κοίτασμα  
Αλυκές

Κοίτασμα  
Κατακόλου



# μέχρι 1995

6.500 χλμ θαλάσσια σεισμικά  
5.000 χλμ χερσαία σεισμικά  
30 γεωτρήσεις



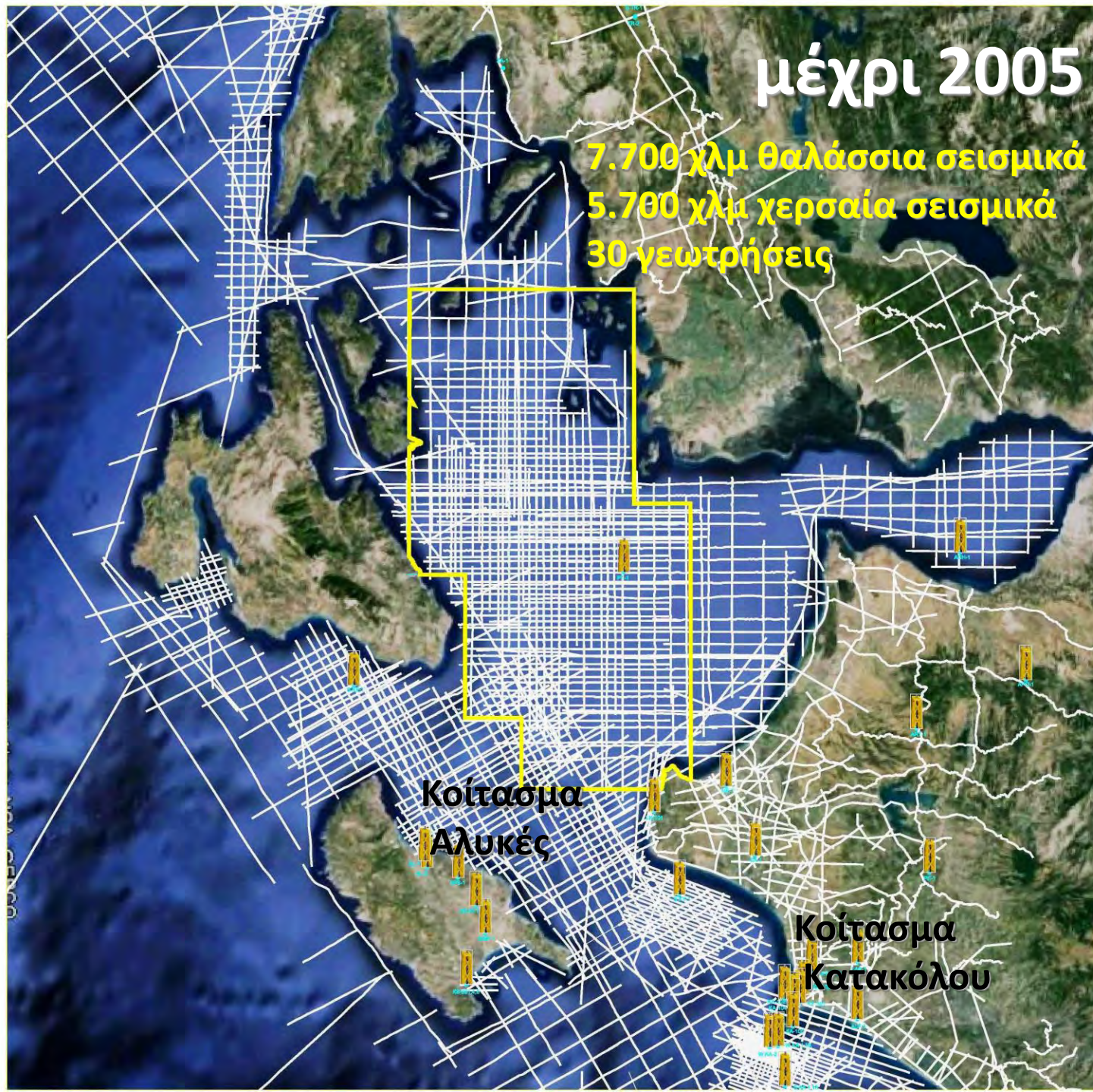
Κοίτασμα  
Αλυκές

Κοίτασμα  
Κατακόλου



μέχρι 2005

7.700 χλμ θαλάσσια σεισμικά  
5.700 χλμ χερσαία σεισμικά  
30 γεωτρήσεις



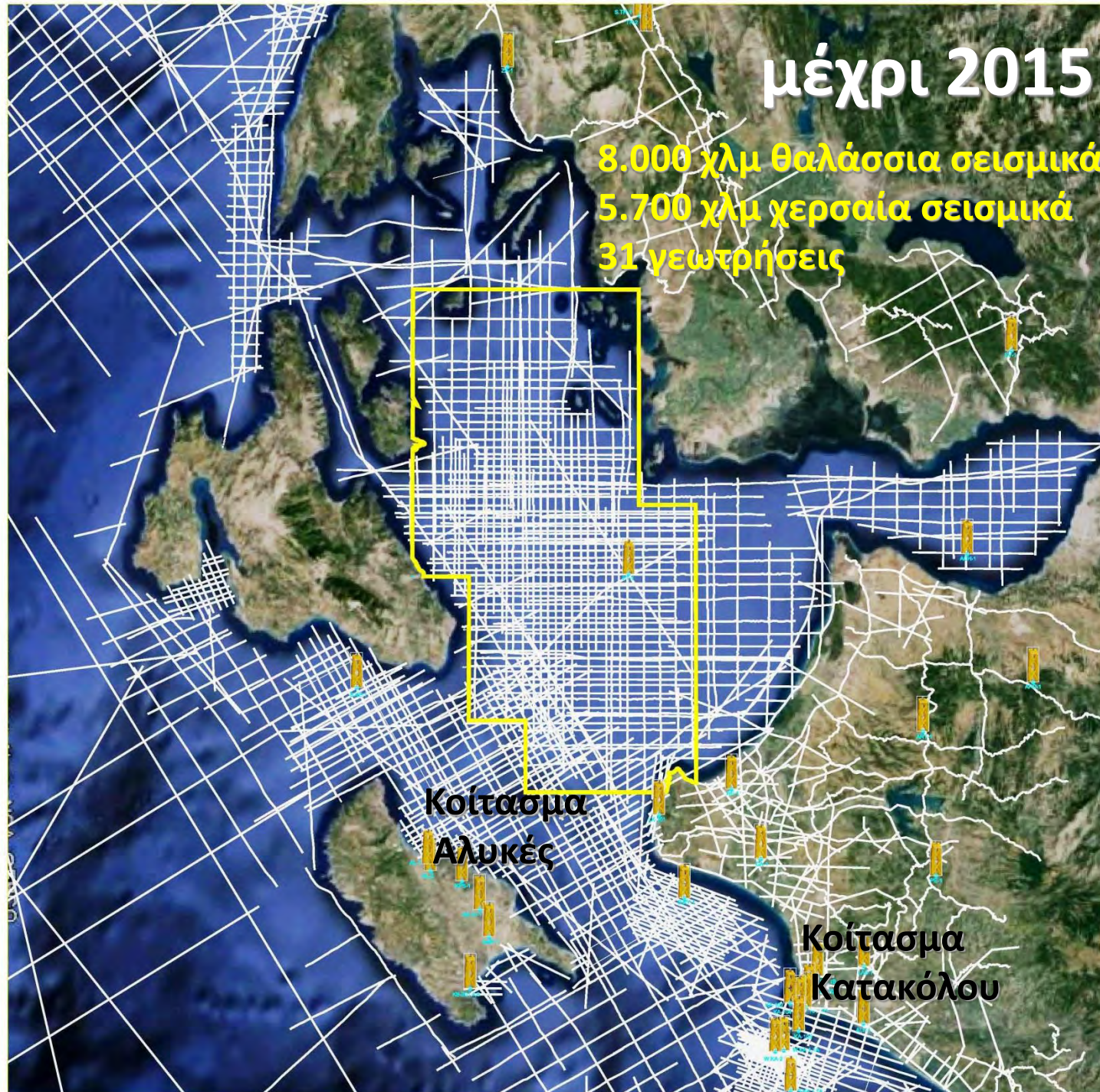
Κοίτασμα  
Αλυκές

Κοίτασμα  
Κατακόλου



μέχρι 2015

8.000 χλμ θαλάσσια σεισμικά  
5.700 χλμ χερσαία σεισμικά  
31 γεωτρήσεις



Κοίτασμα  
Αλυκές

Κοίτασμα  
Κατακόλου



# 1975 - 2015

8.000 χλμ θαλάσσια σεισμικά

5.700 χλμ χερσαία σεισμικά

31 γεωτρήσεις

εκ των οποίων 13 θαλάσσιες  
ανακάλυψη δύο κοιτασμάτων

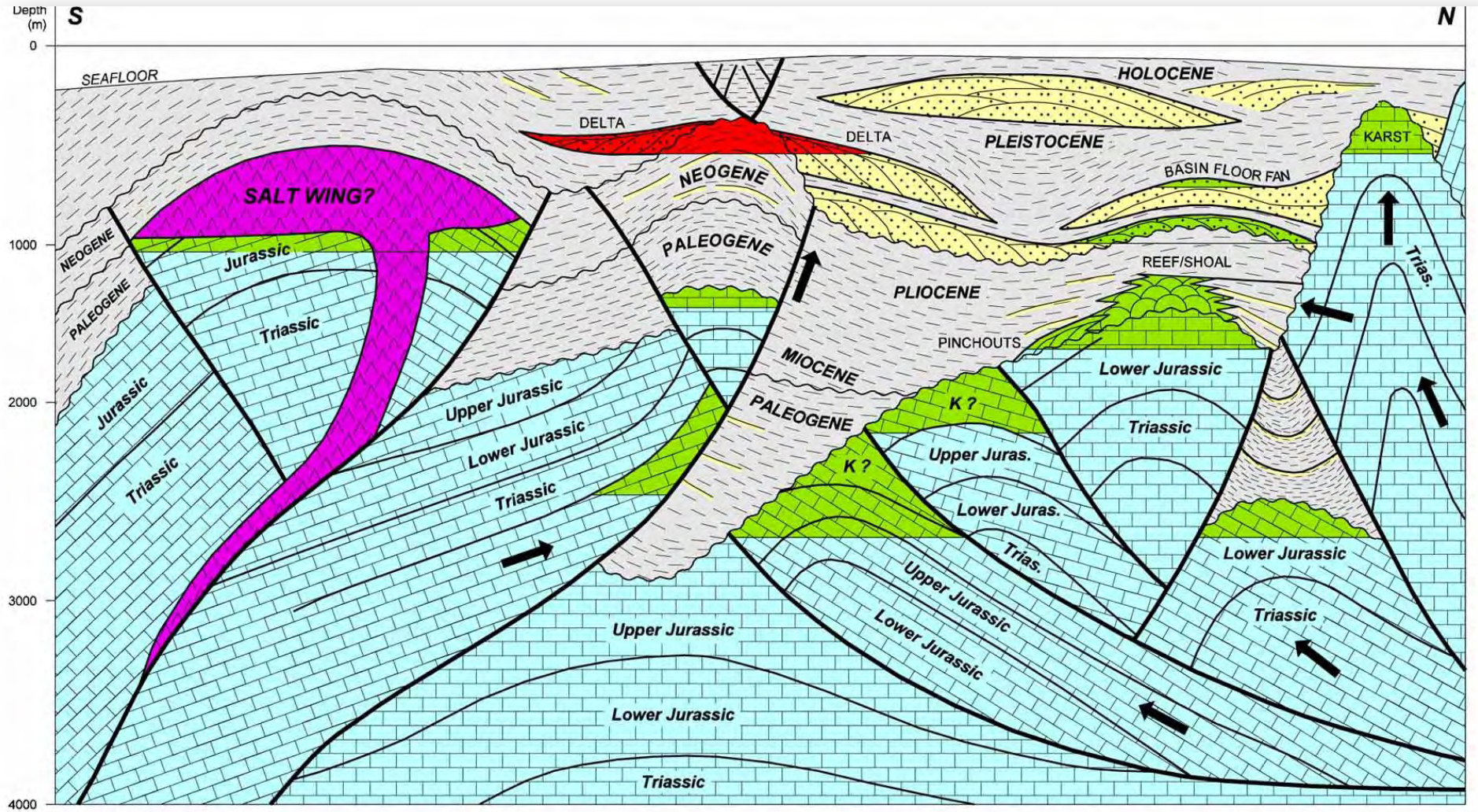
Κατάκολο και Αλυκές

στη ευρύτερη περιοχή του  
Δ. Πατραϊκού κόλπου

χωρίς απολύτως κανένα  
ατύχημα στο προσωπικό  
και με πλήρη προστασία  
του περιβάλλοντος και  
αποδοχή από τις τοπικές  
κοινωνίες



# Υποσχόμενη περιοχή με δύσκολους γεωλογικούς στόχους





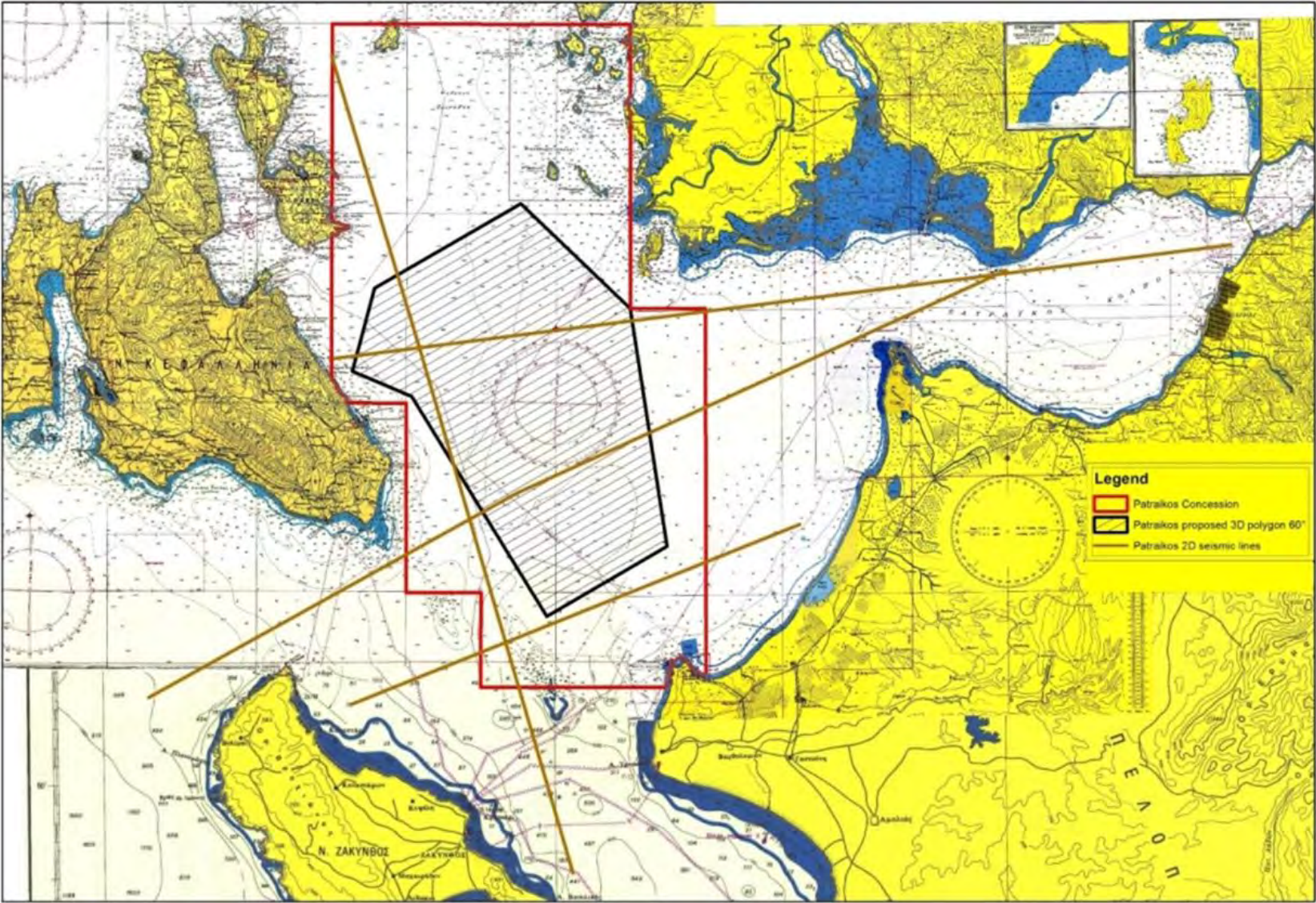
**Στρατηγική ερευνών:** Στο τέλος της ερευνητικής περιόδου θα γνωρίζουμε εάν υπάρχει πετρέλαιο η όχι στον Πατραϊκό

- Εξειδικευμένες γεωλογικές μελέτες (2015 – 2017)
- Επανεπεξεργασία παλαιών σεισμικών (2015)
- Υψηλής ευκρίνειας 3D σεισμικές διασκοπήσεις 1300 τ.χλμ. (2015 – 2016)
- 2 -5 ερευνητικές γεωτρήσεις (2017 – 2018)

εφαρμόζοντας  
σύγχρονες τεχνολογικές μεθόδους  
ασφαλείς και φιλικές προς το περιβάλλον,  
με πλήρη σεβασμό  
στις τοπικές κοινωνίες και  
τις υφιστάμενες δραστηριότητές τους



# Σεισμικά 2D 300 km and 3D 1300 km<sup>2</sup>





## Σεισμικά 2D 300 km and 3D 1300 km<sup>2</sup>

**A brand new seismic vessel (1Q 2015) towing 12 seismic cables 8 km long each will shoot and record in 2 azimuths (E-W and N-S) over 1300 km<sup>2</sup> collecting data from bins 25m X 25m with 8000% coverage which will be fully processed to depth (PSDM)**



**Polar Empress (1Q2015)**

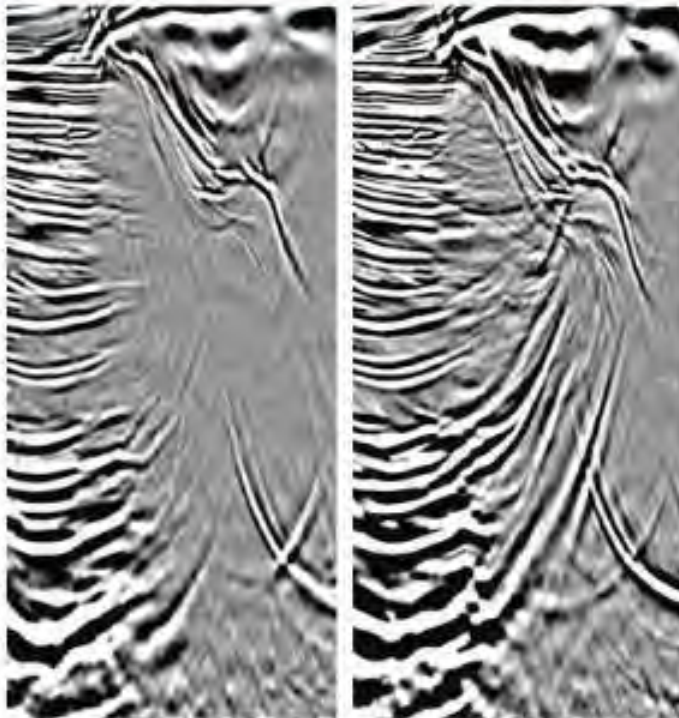
# Single azimuth



0° to 10°



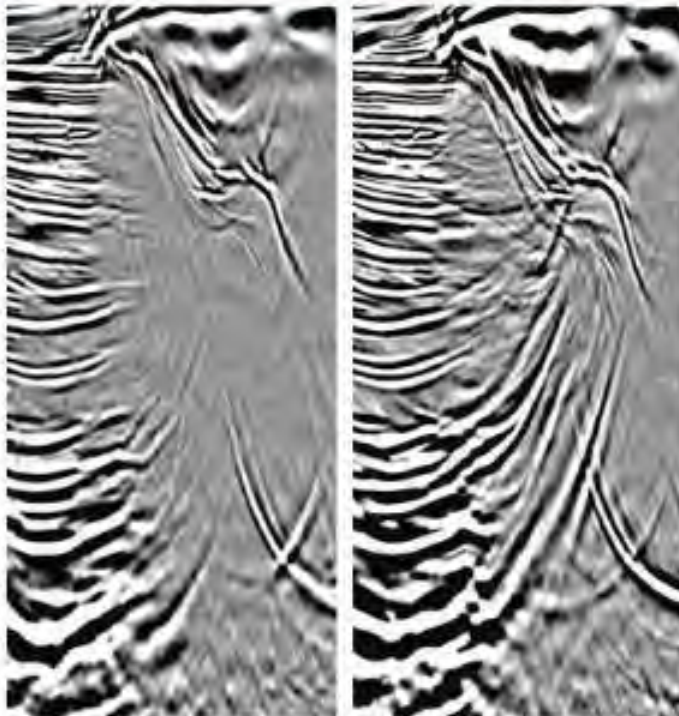
# Single vs double azimuth



0° to 10°

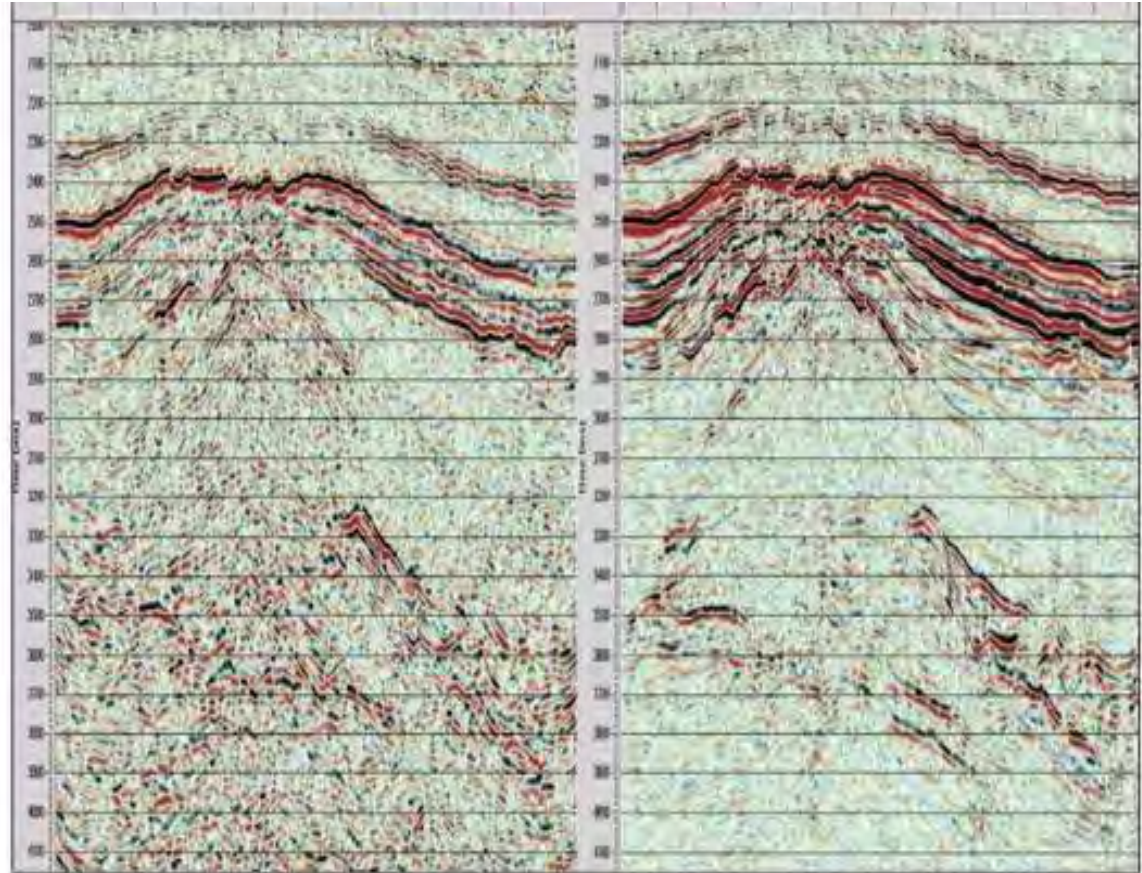
60° to 70°

# Single vs double azimuth plus PSDM



0° to 10°

60° to 70°





 petroceltic

Ερευνούμε για πετρέλαιο  
με σύγχρονες τεχνολογικές μεθόδους  
ασφαλείς και φιλικές προς το  
περιβάλλον,  
με πλήρη σεβασμό  
στις τοπικές κοινωνίες και  
τις υφιστάμενες δραστηριότητές τους



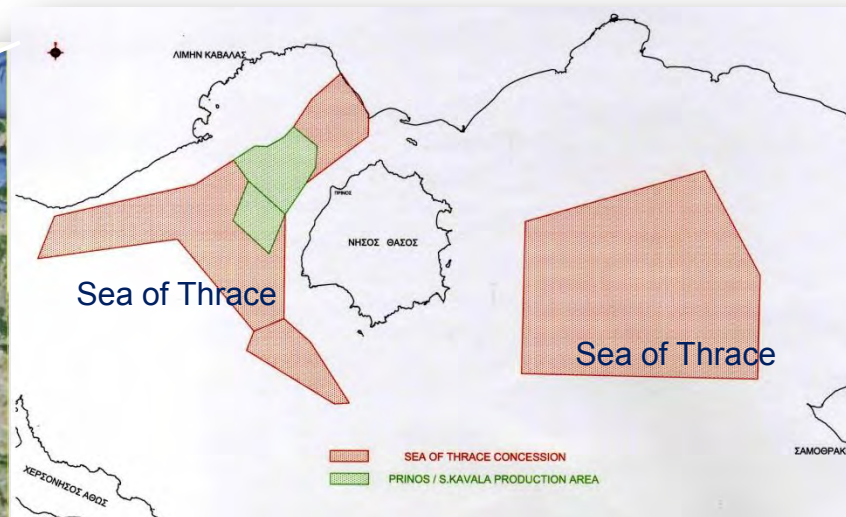
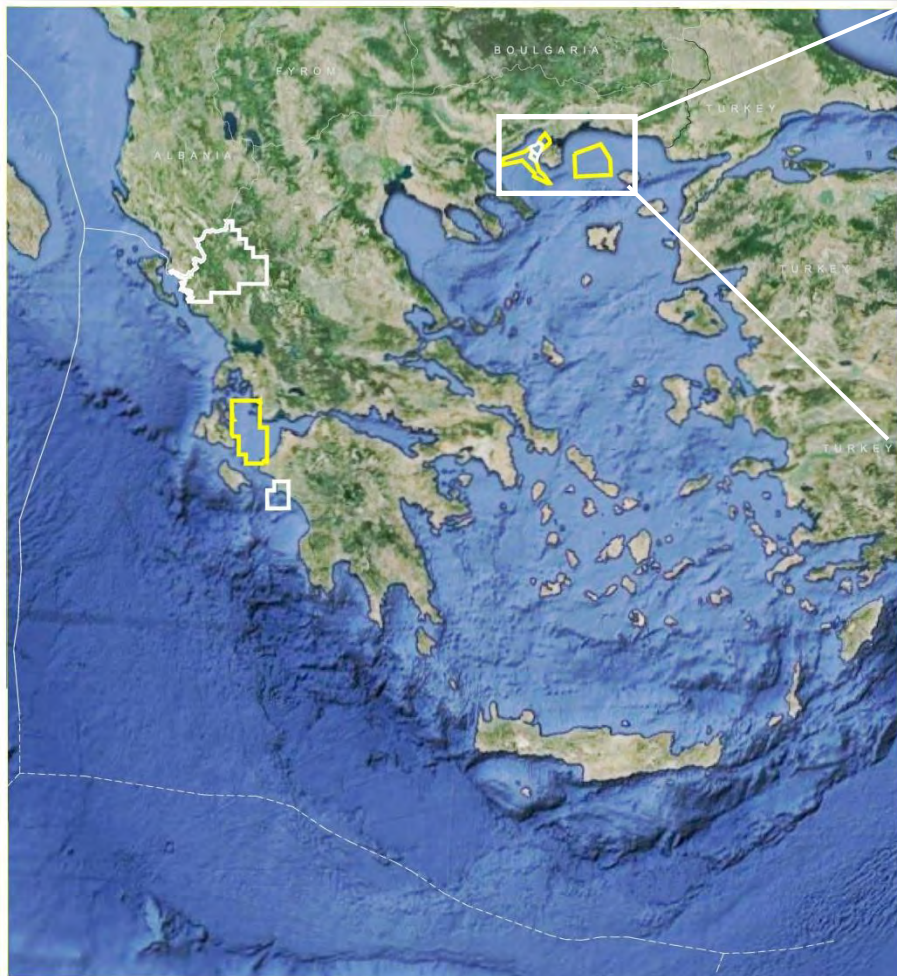
# Μελέτες Ασφάλειας και Προστασίας του Περιβάλλοντος

- Έχουν εκπονηθεί και εγκριθεί από τις αρμόδιες κρατικές αρχές
  - Στρατηγική μελέτη περιβαλλοντικών επιπτώσεων
  - Έκθεση Αρχικής Κατάστασης - (Α φάση ερευνών)
  - Σχέδιο Περιβαλλοντικής Δράσης (σεισμικές καταγραφές) το οποίο πληροί όλες τις διεθνείς προδιαγραφές ACCOBAMS – JNCC, ιδιαιτέρως για την προστασία των κητωδών κλπ (μεγάλη ζώνη παρατήρησης από παρατηρητές σε 24ωρη βάση, σταμάτημα εργασιών, soft start, όχι εργασίες σε περιοχές Natura
  - Σύστημα Παρακολούθησης Περιβαλλοντικών Παραμέτρων
  - Φάκελος Ασφάλειας έργου σεισμικών καταγραφών
  - Σχέδια εκτάκτου ανάγκης
  - Πιστοποιητικά ISO και OHSAS





# Παραχώρηση Θρακικού Πελάγους

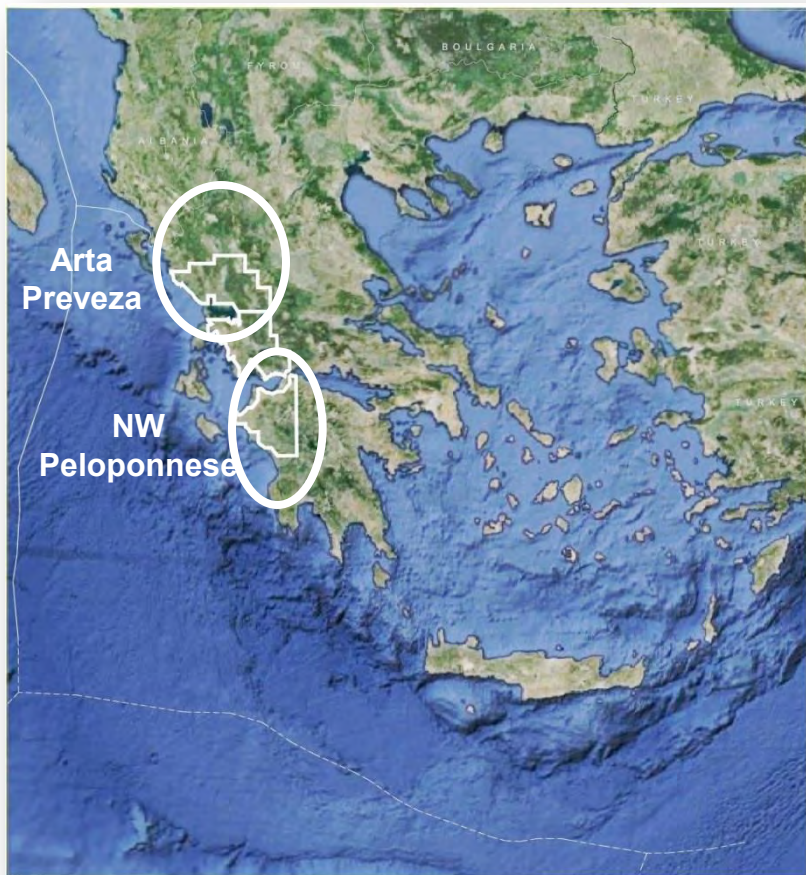


- **ΕΛΛΗΝΙΚΑ ΠΕΤΡΕΛΑΙΑ**                      **25%**
- **Calfrac Well Services**                      **75%**

- Εξαιρετικά πετρελαιοπιθανή περιοχή, η οποία περιβάλλει τα κοιτάσματα της περιοχής Πρίνου (παραχώρηση Energean).
- Η περιοχή είναι dormant
- Σε εξέλιξη **αυτεπάγγελτη εισαγγελική έρευνα για διεξαγωγή σεισμικών στην περιοχή μας** από τον όμορο παραχωρησιούχο **χωρίς νόμιμες άδειες (ΥΠΕΝ, ΕΔΕΥ, ΥΠΕΞ) και χωρίς σύμφωνη γνώμη της κοινοπραξίας ΕΛΠΕ / Calfrac**

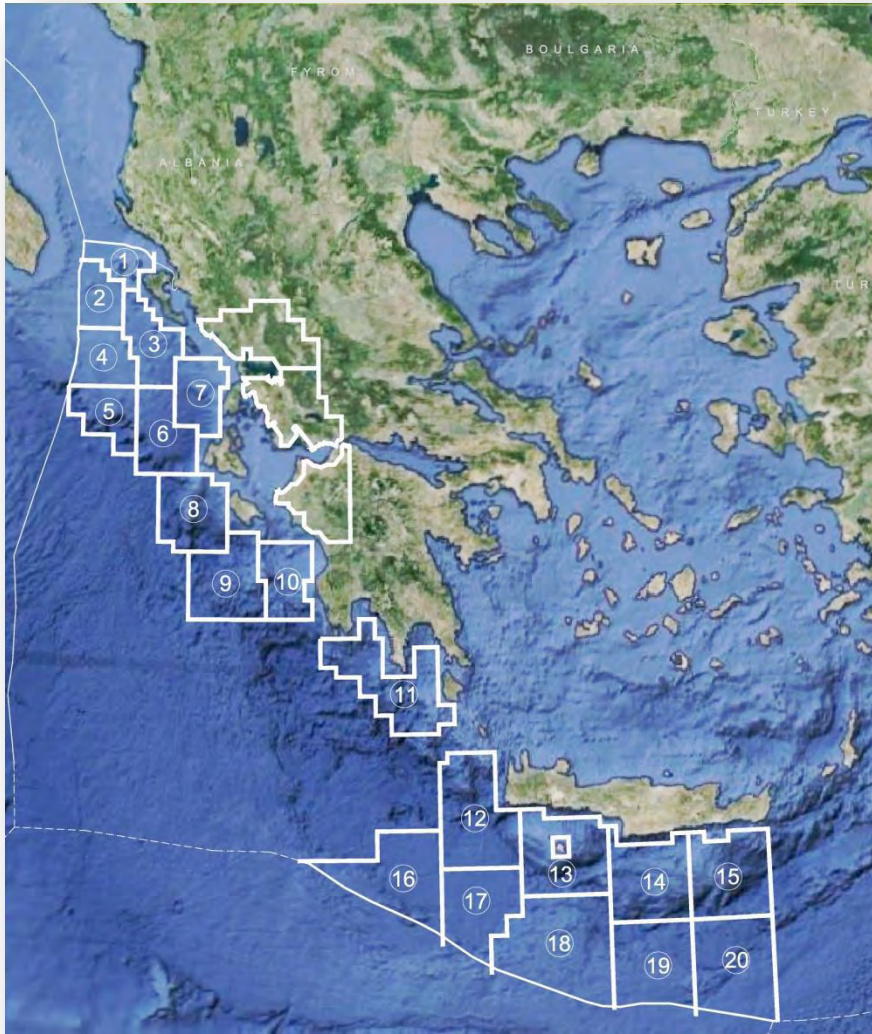


## Διεθνής διαγωνισμός χερσαίων περιοχών στη Δ. Ελλάδα



- Κατόπιν αιτήματος της ENEL (Απρ 2014) το ΥΠΕΚΑ προκήρυξε διεθνή διαγωνισμό για τρεις περιοχές στη Δ. Ελλάδα με ημερομηνία υποβολής προσφορών 6 Φεβ 2015.
- Η ΕΛΠΕ συμμετείχε σε κοινοπραξία με την ENEL και άλλη μια διεθνώς αναγνωρισμένη κοινοπραξία για μελέτη των περιοχών και υποβολή προσφορών
- Η ENEL απεσύρθη λόγω αλλαγής της εταιρικής στρατηγικής σε θέματα Ε&Π και τελικώς η ΕΛΠΕ υπέβαλε προσφορά μόνη της για τις περιοχές
  - Άρτα – Πρέβεζα
  - ΒΔ Πελοπόννησο
- Μετά από αξιολόγηση των σχετικών φακέλων η ορισθείσα Επιτροπή Αξιολόγησης του ΥΠΕΝ μας κάλεσε σε διαπραγματεύσεις και έχουμε υποβάλλει τελικές δεσμευτικές προσφορές από 26 Οκτ 2105

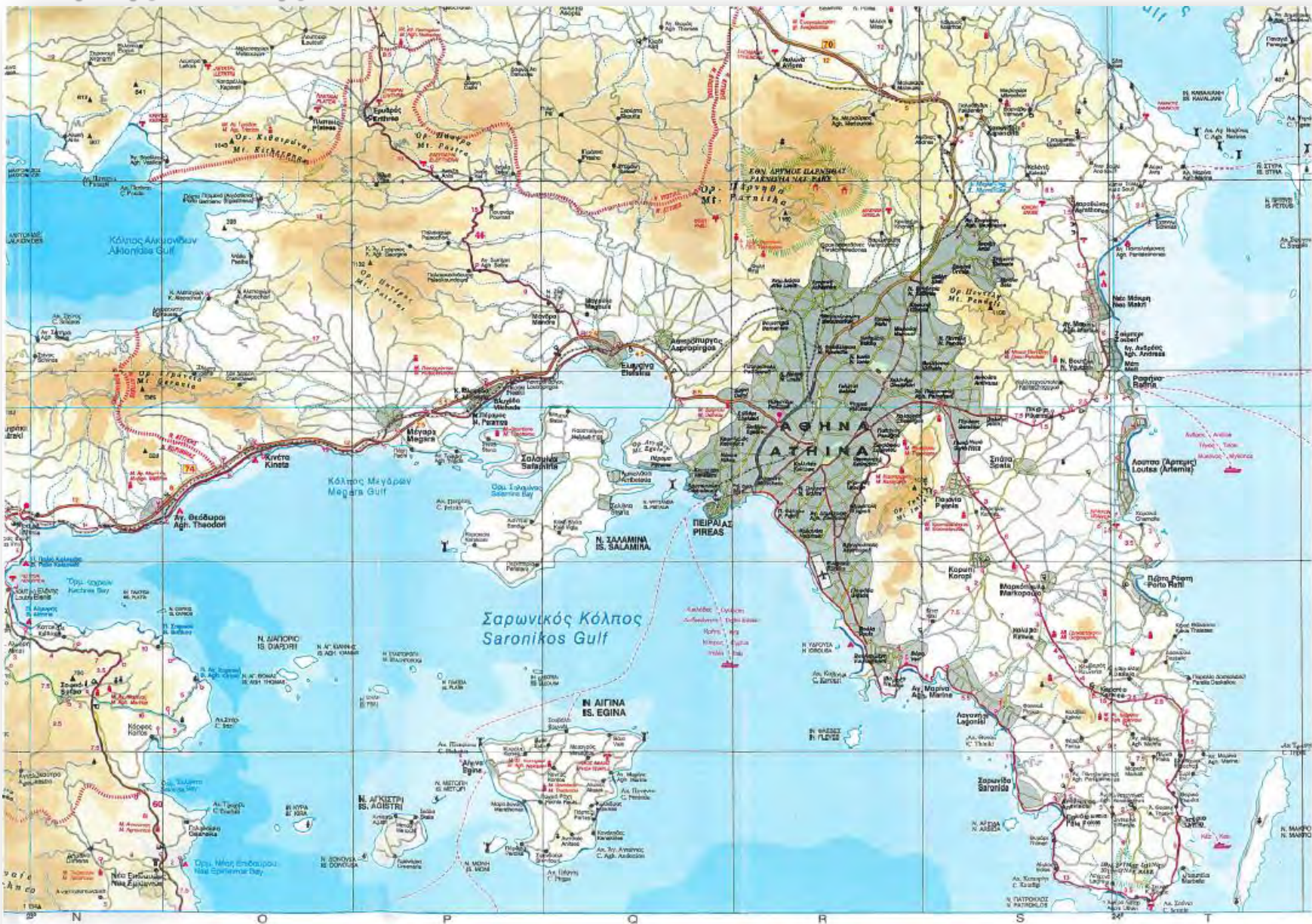
# Διεθνής διαγωνισμός θαλασσίων περιοχών Δ. Ελλάδας



- Το 2012 η **PGS** διεξήγε **σεισμικά** μη αποκλειστικής χρήσης σε όλη τη θαλάσσια περιοχή της Δ. Ελλάδας
- Η **ΕΛΠΕ** αγόρασε **όλα αυτά τα σεισμικά**, τα οποία μελέτησε σε βάθος από κοινού με άλλες διεθνείς εταιρείες
- Το **ΥΠΕΚΑ** προκήρυξε διεθνή διαγωνισμό για 20 περιοχές στην ευρύτερη περιοχή του Ιονίου και ΝΔ της Κρήτης με τελική ημερομηνία υποβολής προσφορών **14 Ιουλίου 2015**



# Χάρτης Αττικής



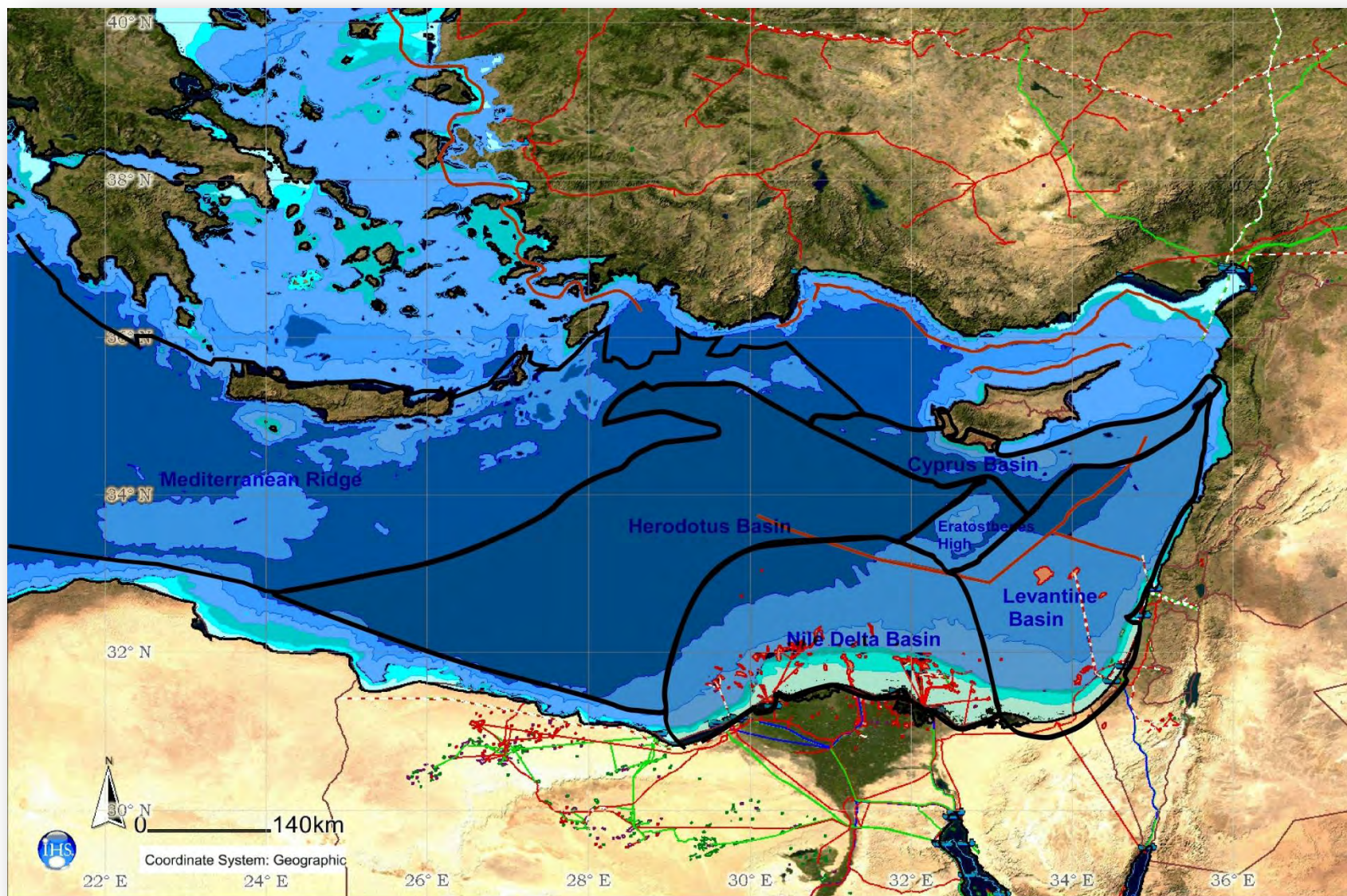


# Χάρτης Αττικής





# Τα υπάρχοντα δεδομένα δεν αρκούν – απαιτείται περαιτέρω έρευνα



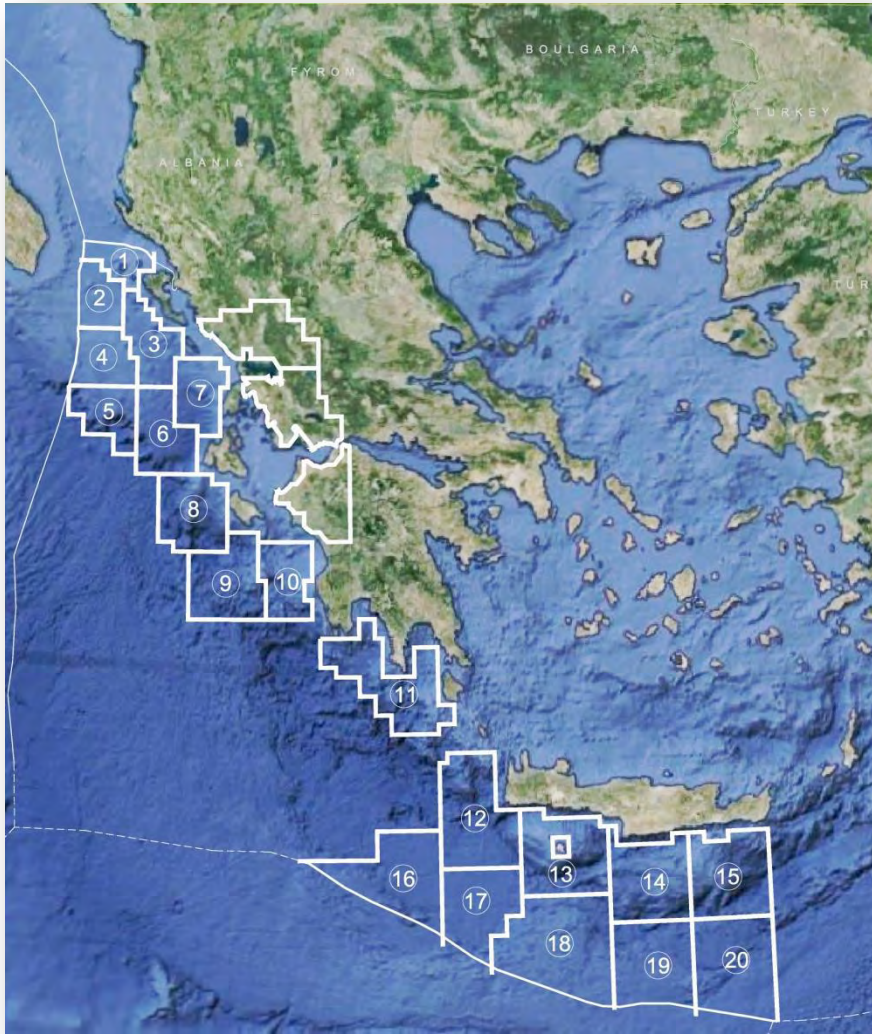
# Με τα υπάρχοντα στοιχεία είναι ανέφικτη αποτίμηση αποθεμάτων

Total Petroleum Systems (TPS) and Assessment Units (AU)	Field type	Expected largest mean field size	Total undiscovered resources											
			Oil (MMBO)				Gas (BCFG)				NGL (MMBNGL)			
			F95	F50	F5	Mean	F95	F50	F5	Mean	F95	F50	F5	Mean
<b>Nile Delta Basin Province, Mesozoic-Cenozoic Composite TPS</b>														
Nile Margin Reservoirs AU	Oil	214	449	1,150	2,600	1,288	551	1,425	3,237	1,597	11	29	66	32
	Gas	766					698	2,193	5,750	2,574	21	68	181	80
Nile Cone AU	Oil	311	42	256	1,666	475	152	930	6,123	1,758	6	38	255	73
	Gas	17,194					91,213	197,850	410,825	217,313	2,413	5,269	10,962	5,789
Eratosthenes Seamount AU	Not quantitatively assessed													
Mediterranean Ridge AU	Not quantitatively assessed													
<b>Total Conventional Resources</b>			<b>491</b>	<b>1,406</b>	<b>4,266</b>	<b>1,763</b>	<b>92,614</b>	<b>202,398</b>	<b>425,935</b>	<b>223,242</b>	<b>2,451</b>	<b>5,404</b>	<b>11,464</b>	<b>5,974</b>





## Διεθνής διαγωνισμός θαλασσίων περιοχών Δ. Ελλάδας




- Στο Ιόνιο όμως υπάρχουν πετρελαιοπιθανές περιοχές τις οποίες μελετήσαμε και κρίναμε ότι με αυστηρά επιχειρηματικά και επιστημονικά κριτήρια μπορούμε να υποβάλλουμε προσφορές είτε σε κοινοπραξία είτε αυτοδύναμα
- Η ΕΛΠΕ έχει υποβάλλει προσφορές και αναμένει την αποσφράγιση τους

*Η έρευνα πετρελαίου απαιτεί υψηλές επενδύσεις, σύγχρονη τεχνολογία, πολύ δουλειά με προσήλωση στο στόχο και στους νόμους, νηφαλιότητα υπομονή και επιμονή.*

*Εμείς όλοι στα ΕΛΠΕ είμαστε αισιόδοξοι ότι το τελικό αποτέλεσμα θα είναι απολύτως θετικό, δικαιώνοντας τις προσπάθειες και τις προσδοκίες τόσο του Ομίλου μας όσο και του Ελληνικού λαού.*





*Σας ευχαριστώ πολύ  
για την προσοχή σας*